



Fourniture Industrielle

CATALOGUE



www.med-lc.com

AGRO-INDUSTRIE
INDUSTRIE CHIMIQUE
INDUSTRIE PHARMACEUTIQUE
INDUSTRIE DE LA CÉRAMIQUE
HYDROCARBURES
BÂTIMENT

MED-LC



MED-LC est une société spécialisée dans l'exportation et la distribution de fournitures industrielles. Elle est aussi spécialisée dans la fourniture de pompes, équipements, tubes, tôles et accessoires en acier inoxydable, ainsi que de tuyaux flexibles, destinés à l'industrie en général et aux secteurs de l'agro-industrie, de la chimie et de la pétrochimie en particulier.

Créée en 2009, elle a développé au fil du temps des capacités de maîtrise des exigences de qualité et de service, qui lui ont permis de gagner la confiance de ses clients qui sont de plus en plus nombreux et diversifiés, ainsi que celle de ses partenaires qui lui ont accordé une place privilégiée dans la chaîne de distribution.

MED-LC répond activement aux attentes de ses clients, en assurant un stock et en se dotant d'une équipe technico-commerciale pour orienter, conseiller et établir des offres, ainsi qu'un service après-vente pour garantir une assistance professionnelle et efficace.

Forte d'une expérience de 10 ans dans le domaine de l'acier inoxydable et de la gestion des fluides, et soucieuse de toujours améliorer ses processus de fonctionnement, **MED-LC** se dote d'un nouveau site web www.med-lc.com. Notre politique qualité a pour objectif d'inscrire le client au cœur de l'organisation afin de lui assurer une pleine satisfaction au quotidien.

POMPES 6

POMPES CENTRIFUGES	8
POMPES VOLUMÉTRIQUES	10
POMPES À MEMBRANES	14
POMPES VIDE-FÛT	16
POMPES CENTRIFUGES ISO, DIN ET API	18
POMPES À VIDE ET COMPRESSEURS À AIR	20



ACCESSOIRES 22

GAMME SMS	24
GAMME DIN	30
GAMME CLAMP	35
GAMME ISO	36
GAMME GAZ	42



TUBES, TÔLES, BARRES ET PROFILÉS 46

TUBES	47
TÔLES	50
BARRES ET PROFILÉS	52



ÉQUIPEMENTS 54

CAILLEBOTIS	56
ÉVACUATION	58
FLEXIBLES	62
DIVERS	66
CONSOMMABLES	69



DÉCORATION ET BÂTIMENT 70

RAMPES ET GARDE-CORPS VERRE	71
RAMPES ET GARDE-CORPS INOX	72
RÉALISATIONS	73





POMPES



NOUS ASSURONS DES SOLUTIONS DURABLES ET SÛRES POUR LE TRANSFERT DES FLUIDES AVEC DES POMPES FIABLES, EFFICACES ET DE QUALITÉ INTERNATIONALEMENT RECONNUE.

NOUS DISPOSONS D'UNE GAMME COMPLÈTE POUR PLUSIEURS APPLICATIONS ET UTILISATIONS.

POMPES CENTRIFUGES

POMPES SANITAIRES CN-CL-CLC	8
POMPES SANITAIRES CS-CSK	8
POMPES AUTO-AMORÇANTES	9
POMPES À ENTRAINEMENT MAGNÉTIQUE	9

POMPES VOLUMÉTRIQUES

POMPES À VIS EXCENTRIQUE INOX	10
POMPES À LOBES INOX	10
POMPES À TECHNOLOGIE MOUVEX INOX	11
POMPES À PALETTES INOX	11
POMPES À VIS EXCENTRIQUE FONTE	12
POMPES À LOBES VULCANISÉS	12
POMPES À TECHNOLOGIE MOUVEX	13
POMPES À PALETTES	13

POMPES À MEMBRANES

POMPES EN ALUMINIUM À COLLIERS	14
POMPES EN ALUMINIUM À BRIDES	14
POMPES EN PLASTIQUE À BRIDES	15
POMPES EN INOX À COLLIERS	15

POMPES VIDE-FÛT

POMPES VIDE FÛT À TURBINE	16
POMPES VIDE FÛT À VIS EXCENTRIQUE	16
POMPES PNEUMATIQUES PA.A	17
POMPES PNEUMATIQUES PA.I ET PAR	17

POMPES CENTRIFUGES ISO, DIN ET API

POMPES CENTRIFUGES ISO ET DIN HORIZONTALES	18
POMPES CENTRIFUGES ISO ET DIN VERTICALES	18
POMPES CENTRIFUGES API HORIZONTALES	19
POMPES CENTRIFUGES API VERTICALES	19

POMPES À VIDE ET COMPRESSEURS À AIR

POMPES À VIDE SIMPLE ÉTAGE	20
POMPES À VIDE DOUBLE ÉTAGE	20
COMPRESSEURS À PALETTES	21
COMPRESSEURS À VIS	21

POMPES SANITAIRES CN-CL-CLC



- Pompe centrifuge simple étage en version monobloc. Une large gamme de modèles avec impulseur ouvert ou fermé.
- Arbre indépendant et moteur standard IEC pour les versions CN ou impulseur soutenu par l'arbre du moteur 2 ou 4 pôles pour les versions CL/CLC.
- Conception optimisée pour garantir un niveau élevé d'hygiène, faciliter le nettoyage en place NEP/CIP et garantir l'absence de zone de rétention.
- Modularité maximale des composants. Les parties en contact avec le produit à pomper sont toutes réalisées en acier inoxydable AISI 316.
- Fermeture du corps par collier. Facilement démontable pour l'inspection, le nettoyage ou la maintenance.
- En outre, le refoulement peut être ajusté en rotation dans toutes les directions.

Caractéristiques

Débit et hauteur

- > Débit : jusqu'à 140 m³/heure
- > Pression : jusqu'à 7 bars

Exécution garniture

- > Garniture mécanique hygiénique normalisée EN 12756, ISO 3069 ;
- > Garniture simple interne ;
- > Garniture simple externe ;
- > Garniture double avec arrosage.

Matériaux des joints (Certifiés FDA)

- > EPDM, FKM, SILICONE, PTFE.

Raccordements

- > DIN - SMS - IDF - BS/RJT - DS - CLAMP et bride EN 1092-1 PN16 les rendent compatibles à toutes les normes internationales.

Domaines d'utilisation

- **Lait et dérivés** : lait, concentré de lactosérum, crème ;
- **Produits à base de sucre** : sucre liquide, mélasse, glucose ;
- **Chimie** : solutions pour photos, solutions acides, basiques, détergents ;
- **Brasserie** : mixture de malt et eau, mout de malt ;
- **Biotechnologie** : cellules en suspensions, enzymes.

La gamme

CN, CL, CLC.

POMPES SANITAIRES CS-CSK



- Pompe centrifuge à impulseur ouvert, réalisée spécialement pour les installations agroalimentaires, pharmaceutiques, chimiques, et traitements des eaux.
- Modularité maximale des composants. Les parties en contact avec le fluide à pomper sont toutes réalisées en acier inoxydable CF-3M 1.4404 / 316L.
- Sur requête, possibilité de finition avec Ra < 0,5 (sauf taille 125 et 150).
- Fermeture du corps par collier. Facilement démontable pour l'inspection, le nettoyage ou la maintenance.
- En outre, le refoulement peut être ajusté en rotation dans toutes les directions (sauf taille 125 et 150).
- Pour les ambiances particulièrement agressives, les pompes CS peuvent être réalisées sur requête dans les matériaux suivant :
 - > Sanicro 28 (1.4563)
 - > Duplex Saf 2507 (1.4410)
 - > Hastelloy C276

Caractéristiques

Débit et hauteur

- > Débit : jusqu'à 500 m³/heure
- > Pression : jusqu'à 10 bars
- > Rendement optimal et valeur minimisée de NPSH

Exécution garniture

- > Garniture mécanique normalisée EN 12756, ISO 3069 ;
- > Garniture simple interne ;
- > Garniture simple externe ;
- > Garniture double avec arrosage.

Matériaux des joints (Certifiés FDA)

- > EPDM, FKM, SILICONE, PTFE

Raccordements

- > DIN - SMS - IDF - BS/RJT - DS - CLAMP et bride EN 1092-1 PN16 les rendent compatibles à toutes les normes internationales.

Domaines d'utilisation

- **Lait et dérivés** : lait, concentré de lactosérum, crème ;
- **Produits à base de sucre** : sucre liquide, mélasse, glucose ;
- **Chimie** : solutions pour photos, solutions acides, basiques, détergents ;
- **Brasserie** : mixture de malt et eau, mout de malt ;
- **Biotechnologie** : cellules en suspensions, enzymes ;
- **Industrie** : traitement des eaux, filtration.

La gamme

CS, CSX, CSK.

POMPES AUTO-AMORÇANTES



- Les pompes auto-aspirantes sanitaires sont adaptées pour fonctionner avec des liquides pouvant générer des gaz ou émulsions mais également avec aspiration partiellement remplie.
- Les matériaux employés ainsi que la simplicité de montage les rendent particulièrement adaptés à une large gamme d'utilisation.
- Parties en contact avec le fluide fabriquées en acier inoxydable CF-3M 1.4404 / AISI 316L. Fonderies obtenues par procédé à cire perdue. Finition spéciale avec Ra < 0,5 µm. Traitement de finition par polissage électrochimique. Pieds réglables en acier inoxydable.
- Fermeture du corps par collier. Facilement démontable pour l'inspection, le nettoyage ou la maintenance.

Caractéristiques

Débit et hauteur

- > Débit : jusqu'à 55 m³/heure
- > Pression : jusqu'à 6 bars

Exécution garniture

- > Garniture mécanique normalisée EN 12756, ISO 3069.

Matériaux des joints (Certifiés FDA)

- > EPDM, FKM, SILICONE, PTFE.

Raccordements

DIN - SMS - IDF - BS/RJT - DS - CLAMP et bride EN 1092-1 PN16 les rendent compatibles à toutes les normes internationales.

Domaines d'utilisation

- **Lait et dérivés** : lait, concentré de lactosérum, crème ;
- **Produits à base de sucre** : sucre liquide, mélasse, glucose ;
- **Brasserie** : mixture de malt et eau, mout de malt ;
- **Biotechnologie** : cellules en suspensions, enzymes.

La gamme

AS, A, AC, ASH.

POMPES À ENTRAÎNEMENT MAGNÉTIQUE



Le principe de fonctionnement de l'entraînement magnétique élimine la nécessité de joint mécanique.

En raison des excellentes propriétés de confinement, les pompes centrifuges à entraînement magnétique sont souvent utilisées avec des fluides dangereux tels que des acides, des solvants, et d'autres produits chimiques, qui représentent un risque.

Les pompes FINISH THOMSON à entraînement magnétique présentent les avantages suivants :

- Entraînement magnétique sans joint ;
- Construction polypropylène ou PVDF pour une haute résistance à la corrosion ;
- Aimants efficaces en alliage néodyme fer-bore (NdFeB) ;
- Disponible avec NEMA ou IEC motors ;
- Disponible avec des raccords filetés NPT ou BSP, ANSI/ DIN/JIS brides ou unions ;
- Protection contre le fonctionnement à sec avec palier en carbone ;
- Le rendement le plus élevé dans le monde ;
- Modèles certifiés ATEX & CE.

Caractéristiques

Débit et hauteur

- > Débit : jusqu'à 51 m³/heure
- > Pression : 4,5 bars

Domaines d'utilisation

- **Fabrication chimique**
- **Placage en métal / travail**
- **Traitement des eaux usées**
- **Épuisement des fumées**
- **Mines**
- **Moulins**
- **Impression**
- **Traitement pharmaceutique**
- **Agriculture**
- **Approvisionnement en équipement OEM**

La gamme

Série DB, SP, UC, MSKC, KC.

POMPES À VIS EXCENTRIQUE INOX



Les pompes à vis excentrique, appelées monovis, sont des pompes à déplacement positif constituées d'un rotor hélicoïdal en acier inox accouplé à un stator en caoutchouc vulcanisé. Utilisées pour pomper des produits liquides, visqueux et délicats, abrasifs ou avec des matériaux solides en suspension, les pompes à vis excentrique, comme toutes pompes volumétriques, délivrent un débit constant et peuvent assurer des pressions max de 24 bars et des débits max de 132 m³/h.

Elles sont en outre auto-amorçantes, fonctionnent avec un bas régime de rotation et maintiennent de hauts rendements dans un vaste champ de vitesse, en atteignant, si installées dans des conditions optimales, des valeurs de 75-80%. Elles sont fabriquées dans les versions les plus variées suivant les secteurs d'emploi et les exigences spécifiques des clients.

Les orifices d'aspiration et de refoulement sont filetés conformément aux normes DIN 11851 et en option dans la version SMS, CLAMP, RJTBS, IDF, OENOLOGIQUE.

Il existe plusieurs exécutions à savoir :

- > Exécutions alimentaires ;
- > Exécutions avec trémies et vis sans fin de pré-alimentation pour produits visqueux ;
- > Exécutions avec trémies et vis sans fin de pré-alimentation et concasseur pour produits denses, en blocs ou en pièces, qui ont la tendance à s'arrêter sur la vis ;
- > Exécutions avec trémies et vis sans fin de pré-alimentation et deux alimentateurs à pales pour produits particulièrement visqueux pour lesquels il faut une pression pour alimenter la vis sans fin.

Caractéristiques**Débit et hauteur**

- > Débit : 132 m³/heure
- > Pression : jusqu'à 24 bars

Domaines d'utilisation

- **Industries alimentaires** : concentrés, confitures, fruits, crèmes, pâtes, fromages ;
- **Industries des boissons** : arômes, lait de chaux, sirops, distillats, eaux minérales ;
- **Industrie chimique** : dextrans, lessives, alun, PVC, résines, colle ;
- **Industrie pharmaceutique** : crèmes, dentifrices, gel de bain, shampoings, savon ;
- **Industrie œnologique** : moûts et concentrés, marcs, déchets de pressurage, filtrage.

La gamme

Série MAN
Série MAE
Série MAV

POMPES À LOBES INOX



Pompe volumétrique à lobes standard, en acier inox 316 L, assemblée sur un support palier en fonte revêtu de peinture époxy. Un espace entre le corps de pompe et le support palier est prévu pour insérer les garnitures mécaniques et éviter la contamination entre le fluide pompé et l'huile du palier.

Les pompes volumétriques à lobes inox couvrent une large gamme d'utilisation pour des applications alimentaires et hygiéniques.

Contrôle des pompes OMAC

Contrôle dimensionnel intermédiaire durant les phases de fabrication selon la norme ISO 9000-9001. Essai final de caractéristique hydraulique de la pompe avec de l'eau, toutes les valeurs sont relevées sur une fiche d'identification et on peut fournir un procès-verbal d'essais.

Caractéristiques**Débit et hauteur**

- > Débit : 300 m³/heure
- > Pression : jusqu'à 20 bars

Domaines d'utilisation

- **Boisson** : vin, alcool, bière, jus de fruit, sirop, thé, sucre de fruit, moux, eau minérale ;
- **Alimentaire** : concentré de fruit et compote, macédoine de fruit et de légume, conserve végétale, sauce, mayonnaise, viande hachée, amidon, soupe ;
- **Confiserie** : chocolat, crème pâtissière, génoise, levure, farce, fraise, margarine, confiture marmelade ;
- **Laiterie, caséinerie** : lait et dérivés, fromage fondu, fruit pour yaourt, yaourt, beurre, lait caillé, crème, sérum ;
- **Pharmaceutique** : pâte, crème, glucose, plasma, etc.
- **Cosmétique** : crème de beauté, dentifrice, shampooing, huile de bain, lotion ;
- **Chimique** : peintures, vernis, détergents, polymères, résines, essences, industrie de la céramique.

La gamme

Série B, BB, BE, BF, C, CF.

POMPES TECHNOLOGIE MOUVEX INOX



La technologie à piston excentré à compensation automatique MOUVEX permet d'avoir un débit constant, fluide sans pulsations, garantissant la protection des produits sensibles au cisaillement. Elle assure l'auto-amorçage même à sec et permet la vidange des tuyauteries.

Quelques avantages des pompes à piston excentré inox :

- Conçus sans garniture mécanique, tresse ou entraînement magnétique ;
- Auto-amorçage et fort pouvoir d'aspiration ;
- Possibilité de vider les tuyauteries (aspiration et refoulement) ;
- Possibilité de marche à sec ;
- Faible cisaillement ;
- Maintien des performances débit /pression dans le temps ;
- Rendement volumétrique excellent ;
- Produit pompé continuellement renouvelé ;
- Possibilité de pomper un produit de faible ou de haute viscosité ;
- Débit peu sensible au changement de viscosité ;
- Vitesse linéaire faible ;
- Faible phénomène pulsatoire.

Caractéristiques

Débit et hauteur

- > Débit : jusqu'à 36 m³/heure
- > Pression max : jusqu'à 16 bars

Domaines d'utilisation

- Produits laitiers
- Sauces et vinaigrettes
- Boissons
- Vins et bières
- Céréales
- Gâteaux et produits de boulangerie
- Confiserie
- Cosmétiques
- Pharmaceutique
- Aliments pour animaux et aliments pour animaux domestiques
- Laboratoires
- Produits chimiques
- Biocarburants
- Peintures et revêtements

La gamme

Série SLC et SLS
Série Micro C
Série S

POMPES À PALETTES INOX



Les pompes à palettes série P à construction BI offrent une solution de pompage efficace pour les applications alimentaires et industrielles.

Plusieurs tailles de pompes permettent de choisir une pompe exactement adaptée à vos besoins spécifiques.

Grâce au rattrapage automatique des jeux, les performances restent constantes dans le temps.

Exécution garniture

En fonction du type d'étanchéité voulu, la pompe pourra être équipée de garnitures mécaniques simples, de garnitures tresses, de garnitures mécaniques simples normalisées ou doubles normalisées.

Caractéristiques

Débit et hauteur

- > Débit : jusqu'à 110 m³/heure
- > Pression max : jusqu'à 12 bars

Domaines d'utilisation

- Colle
- Savon
- Sirop
- Mélasses
- Graisses
- Chocolat
- Huile végétale
- Hydrocarbures
- Peintures, solvant, résines
- Lubrifiants
- Bitume, émulsion

La gamme

Série P

POMPES À VIS EXCENTRIQUE FONTE



Pompe série industrielle de construction forte, indiquée pour les emplois les plus dures.

Réalisée entièrement en acier inoxydable ou fonte avec arbre en acier. Le stator en caoutchouc est vulcanisé directement sur un tube en acier. La série **MIE** (avec la pompe accouplée directement à la motorisation), permet de limiter les coûts, tout en gardant les mêmes données de la partie pompe de la série **MIN**.

Les orifices sont avec brides conformes aux normes UNI 2223 PN16.

Il existe plusieurs exécutions à savoir :

- > Exécutions alimentaires ;
- > Exécutions avec trémies et vis sans fin de pré-alimentation pour produits visqueux ;
- > Exécutions avec trémies et vis sans fin de pré-alimentation et concasseur pour produits denses, en blocs ou en pièces, qui ont la tendance à s'arrêter sur la vis ;
- > Exécutions avec trémies et vis sans fin de pré-alimentation et deux alimentateurs à pales pour produits particulièrement visqueux pour lesquels il faut une pression pour alimenter la vis sans fin.

Caractéristiques

Débit et hauteur

- > Débit : jusqu'à 132 m³/heure
- > Pression : jusqu'à 24 bars

Domaines d'utilisation

- **Industrie chimique** : dextrines, lessives, alun, PVC, résines, colle ;
- **Industrie pharmaceutique** : crèmes, dentifrices, gel de bain, shampoings, savon ;
- **Industrie céramique** : barbotine, pâtes pour coulées, produits argileux, boues, mortiers ;
- **Installation d'épuration** : eaux sales de décharge, boues, vase de mer, décharge de puits.

La gamme

Série **MIE**
Série **MIN**

POMPES À LOBES VULCANISÉS



Disponibles sur châssis fixes, skids mobiles, ou submersibles, les pompes à lobes Börger sont construites individuellement en fonction des applications.

Nos deux gammes de pompes à lobes **BLUELINE** et **ONIXLINE** couvrent une large gamme de 25 tailles de pompes (débits de 1 à 1 600 m³/h). Elles sont disponibles en diverses exécutions afin de s'adapter parfaitement à votre application et ceci avec une précision étonnante.

Toutes nos pompes bénéficient d'une exécution **M.I.P** (Maintenance en Place) brevetée qui signifie que l'ensemble des pièces en contact avec le fluide pompé peut être démonté sur place sans dépose de la tuyauterie, ni désalignement du moteur.

Caractéristiques

Débit et hauteur

- > Débit : jusqu'à 1600 m³/heure
- > Pression : jusqu'à 12 bars

Domaines d'utilisation

- **Traitement des boues et eaux usées**
- **Chimie**
- **Industrie de la céramique**
- **Pharmacie**
- **Industrie des hydrocarbures**
- **Peinture, laque, colle base aqueuse ou solvant**
- **Amidon, égouts pauvres, magma, mélasse**
- **Produits visqueux et cristallisants ex. latex**
- **Papier et cellulose**
- **Industrie du poisson**
- **Industrie pet-food**
- **Graisse, savon, huile**
- **Industrie de préparation des légumes**
- **Energies renouvelables**
- **Boues épaissies, flottants, lait de chaux**
- **Slop, bilge, pompe d'intervention marine et hydrocarbures**

La gamme

BLUELINE (AL, PL, CL, FL, EL, XL)
ONIXLINE (BJ, BL)

POMPES À TECHNOLOGIE MOVEX



La pompe à piston excentré est depuis longtemps un équipement endurant face aux applications difficiles. La compensation automatique des jeux lui permet d'offrir des performances constantes sur une longue durée d'utilisation.

La compression d'air au refoulement assure également une vidange des tuyauteries. Ces avantages sont caractéristiques du principe Mouvex, unique en son genre.

La pompe Mouvex certifiée CE, ATEX est la solution pour le dépotage des produits pétroliers (biocarburants, biodiesels, fioul domestique, gazole, essence kérosène, pétrole, huiles, fioul lourd, bitumes).

Caractéristiques

Débit et hauteur

- > Débit : jusqu'à 55 m³/heure
- > Pression max : jusqu'à 12 bars

Exécution garniture

- > Garnitures mécaniques Mouvex ;
- > Garnitures mécaniques normalisées : selon fabricant.

Différents types de brides

- > ISOPN16
- > ANSI150

Domaines d'utilisation

- Détergents
- Colles
- Encres
- Peintures
- Carburants
- Produits alimentaires
- Bitume
- Produits chimiques

La gamme

Série A
Série CC8
Série CC20

POMPES À PALETTES



Les pompes à palettes MOVEX et BLACKMER couvrent une très large gamme d'applications, pour des produits fluides comme très visqueux, qu'ils soient grippants, abrasifs ou corrosifs.

Plusieurs tailles de pompes et de constructions permettent de choisir une pompe exactement adaptée à vos besoins spécifiques.

Grâce au rattrapage automatique des jeux, les performances restent constantes dans le temps.

Bitume, carburants, essence ou diesel et autres comme le transfert des produits pétroliers sur camion-citerne (pompe CC8), autant d'applications que la pompe à palettes peut solutionner.

Exécution garniture

> En fonction du type d'étanchéité voulu, la pompe pourra être équipée de garnitures mécaniques simples, de garnitures tressées, de garnitures mécaniques simples normalisées ou doubles normalisées.

Exemples de mises en groupe :

- > Groupe mobile ;
- > Groupe standard ;
- > Groupe avec système de comptage ;
- > Groupe ATEX (avec tableau de commande) ;
- > Groupe avec réchauffage électrique ;
- > Groupe motopompe (entraînement thermique).

Caractéristiques

Débit et hauteur

- > Débit : jusqu'à 110 m³/heure
- > Pression max : jusqu'à 12 bars

Domaines d'utilisation

- **Energie** : carburants, essences, diesel, carburacteur, essence aviation, fioul lourd, fioul léger, biodiesel, bioéthanol, lubrifiants, huiles minérales et synthétiques, graisses ;
- **Industrie chimique** : peintures, vernis, solvants, résines, méthanol, éthanol, additifs.

La gamme

- **MOVEX** : Série P, Série CC8.
- **BLACKMER** : NP, LG, LGL, TLGLF, TX, TXD.

POMPES EN ALUMINIUM À COLLIERS



Les légendaires pompes WILDEN pneumatiques à double membranes sont parfaites pour les applications exigeantes qui nécessitent une conception robuste et une fiabilité à long terme. La configuration à colliers est la conception classique qui a évolué à partir de 1955 avec l'invention de la première pompe de AODD de Jim Wilden maintenant connu sous le nom TM série originale.

La pompe pneumatique à membranes Wilden assure une facilité d'entretien. Les colliers de serrage se détachent rapidement et facilement pour le remplacement des membranes et le nettoyage. Le temps d'arrêt très réduit, se traduit directement dans la productivité et contribue à la rentabilité. La gamme de pompe de Wilden se prête à divers processus et applications de traitement des déchets.

Caractéristiques

Débit et hauteur

- > Débit : jusqu'à 72 m³/heure
- > Pression : jusqu'à 8,6 bars

Taille : des tailles d'entrée allant de 1/4 " à 4"

Raccordement : NPT - Brides

Les élastomères sont disponibles dans les matériaux suivants :

- > Buna-N, EPDM, Néoprène, Polyuréthane, PTFE, Saniflex TM ;
- > Viton®, Wil-Flex TM .

Domaines d'utilisation

- Boue de forage
- Peinture
- Chimie
- Exploitation minière
- Gaz de pétrole
- Eau
- Terminales liquides
- Semi-conducteur
- Nourriture et boissons

Avantages

- Des décennies de performance éprouvée ;
- Assemblage par colliers de serrages pour un entretien plus rapide ;
- Auto-amorçage ;
- Vitesse variable ;
- Marche à sec sans dommage ;
- Option d'échappement à point unique ;
- Sensibles au cisaillement ;
- La plus large gamme de matériaux dans l'industrie ;
- Prix intéressant et très avantageux ;
- Installation simple ;
- Facilité d'entretien.

POMPES EN ALUMINIUM À BRIDES



La pompe WILDEN à brides métalliques a été spécialement conçue pour une performance maximale et une efficacité dans une variété d'applications. Sa configuration boulonnée assure le confinement total du produit alors que le trajet du liquide optimisé réduit la friction interne pour maximiser le rendement et l'efficacité.

Une variété d'options d'élastomères, y compris Téflon, sont disponibles pour répondre aux besoins à l'abrasion, la température et chimique de compatibilité. Les pompes métalliques Advanced Séries sont offertes en aluminium moulé sous pression, en acier inoxydable et en alliage C.

Caractéristiques

Débit et hauteur

- > Débit : jusqu'à 72 m³/heure
- > Pression : jusqu'à 8,6 bars

Taille : des tailles d'entrée allant de 1/4 " à 4"

Raccordement : ANSI et DIN brides - NPT

Les élastomères sont disponibles dans les matériaux suivants :

- > Buna-N, EPDM, Néoprène, Polyuréthane, PTFE, Saniflex TM ;
- > Viton®, Wil-Flex TM .

Domaines d'utilisation

- Boue de forage
- Peinture
- Chimie
- Exploitation minière
- Gaz de pétrole
- Eau
- Terminales liquides
- Semi-conducteur
- Nourriture et boissons

Avantages

- Des décennies de performance éprouvée ;
- Débit et pression variables ;
- Le transfert du produit visqueux et non visqueux
- Assemblage par boulons ;
- Auto-amorçage ;
- Vitesse variable ;
- Marche à sec sans dommage ;
- Option d'échappement à point unique ;
- Sensibles au cisaillement ;
- La plus large gamme de matériaux dans l'industrie ;
- Prix intéressant et très avantageux ;
- Installation simple ;
- Facilité d'entretien.

POMPES EN PLASTIQUE À BRIDES



Certaines applications de pompage requièrent une pompe qui est mobile et disponible à plusieurs endroits. La pompe en plastique série Wilden avancée AODD est plus légère par rapport aux pompes métalliques et est plus facile à transporter. Lorsque la compatibilité chimique est critique, les pompes en plastique AODD offrent une option exceptionnelle que les pompes métalliques qui sont incompatibles avec certains produits chimiques.

Les pompes en plastique sont offertes avec un corps en polypropylène ou en PVDF. Une variété d'options, telles que les brides ANSI et DIN, et les systèmes de distribution d'air spécialisés (ADS) sont disponibles pour répondre aux exigences spécifiques de l'application.

Caractéristiques

Débit et hauteur

- > Débit : jusqu'à 72 m³/heure
- > Pression : jusqu'à 8,6 bars

Taille : des tailles d'entrée allant de 1/4 " à 4"

Raccordement : ANSIE DIN brides

Les élastomères sont disponibles dans les matériaux suivants :

- > Buna-N, EPDM, Néoprène, Polyuréthane, PTFE, Saniflex™ ;
- > Viton®, Wil-Flex™.

Domaines d'utilisation

- Peinture
- Chimie
- Exploitation minière
- Gaz de pétrole
- Nourriture et boissons

Avantages

- Idéal pour le transfert des produits chimique et agressive ;
- Débit et pression variables ;
- Le transfert du produit visqueux et non visqueux ;
- Assemblage par boulons ou par colliers ;
- Auto-amorçage ;
- Vitesse variable ;
- Marche à sec sans dommage ;
- Sensibles au cisaillement ;
- La plus large gamme de matériaux dans l'industrie ;
- Prix intéressant et très avantageux ;
- Installation simple ;
- Facilité d'entretien.

POMPES EN INOX À COLLIERS



Wilden est un leader mondial dans le sanitaire, hygiénique et biopharmaceutique. Il offre une large gamme de solutions pour divers aliments, boissons, produits laitiers, de soins personnels et des applications biopharmaceutiques. Les pompes ont été conçues pour satisfaire les normes les plus élevées et les plus exigeantes de l'industrie :

> **Saniflo Hygiénique Conformité Pompe HS :** EHEDG, 3-A, FDA CFR 21.177, USP Classe VI, 1935 / 2004 / CE, ATEX, CE.

> **Saniflo Conformité Pompe FDA :** FDA CFR 21.177, USP Classe VI, 1935 / 2004 / CE, USP Classe VI, ATEX, CE.

La pompe en acier inoxydable hygiénique, sanitaire et biopharmaceutique Wilden, a la polyvalence, la sécurité et la capacité de pompage dont vous avez besoin. Elle transfère efficacement une large gamme de viscosités, de solides et de produits sensibles au cisaillement.

Caractéristiques

Débit et hauteur

- > Débit : jusqu'à 72 m³/heure
- > Pression : jusqu'à 8,6 bars

Taille : des tailles d'entrée allant de 1/4 " à 4"

Les élastomères sont disponibles dans les matériaux suivants :

- > Buna-N, EPDM, Néoprène, Polyuréthane, PTFE, Saniflex™ ;
- > Viton®, Wil-Flex™.

Domaines d'utilisation

- Volaille, poisson, viande
- Produits de beauté
- Pharmaceutique - Biopharmaceutique
- Déchets
- Boissons
- Sauces
- Pulpe de fruits et concentré

Avantages

- Idéale pour le transfert des produits alimentaire ;
- Pompe certifiée 3A et FDA ;
- Débit et pression variables ;
- Le transfert du produit visqueux et non visqueux ;
- Assemblage par boulons ou par collier ;
- Auto-amorçage ;
- Vitesse variable ;
- Marche à sec sans dommage ;
- Sensible au cisaillement ;
- La plus large gamme de matériaux dans l'industrie ;
- Prix intéressant et très avantageux ;
- Installation simple ;
- Facilité d'entretien.

POMPES VIDE FÛT À TURBINE



Ces pompes sont équipées d'une turbine à double aspiration qui fournit un débit élevé et une hauteur de charge moyenne.

Elles sont spécialement utilisées pour le transvasement des produits d'un conteneur à un autre.

Caractéristiques

Débit et hauteur

- > Débit : jusqu'à 151 L/min
- > Pression : jusqu'à 2,4 bars

Caractéristiques

- > Construction polypropylène, PVDF et inox ;
- > Moteurs universel, 115V et 230V ;
- > Moteurs à vitesse variable possible ;
- > Moteurs certifiés ATEX antidéflagrant, électrique ou pneumatique ;
- > Viscosité jusqu'à 2 000 M pas ;
- > Longueur de canne jusqu'à 183 cm ;
- > Démontage facile à des fins de nettoyage.

Domaines d'utilisation

- Produits alimentaires
- Pompage de produits hautement agressifs, corrosifs et toxiques
- Des acides et bases
- Les solvants
- Produits chimiques de traitement de l'eau
- Nettoyants
- Solutions de placage
- Solutions de dialyse rénale
- Fluide d'échappement diesel

La gamme

- PF : Haute performances
- EF : Economiques
- TT et TB : Moyenne performances
- HVDP et BT : Haute viscosité
- TM : Mélange



POMPES VIDE FÛT À VIS EXCENTRIQUE

Elles sont spécialement utilisées pour le transvasement des produits visqueux allant jusqu'à 100 000 centipoises. Elles offrent de multiples choix de joints mécaniques et de matériaux pour une compatibilité optimale.

Caractéristiques

Débit et hauteur

- > Débit : jusqu'à 32 L/min
- > Pression : jusqu'à 9,1 bars

Caractéristiques

- > Construction en inox ;
- > Options de stator Buna-N, FKM et PTFE ;
- > Option conforme à la FDA ;
- > Garniture mécanique type 21 à soufflet ;
- > Moteurs universel, 115V et 230V ;
- > Moteurs à vitesse variable possible ;
- > Moteurs certifiée ATEX antidéflagrant, électrique ou pneumatique ;
- > Viscosité jusqu'à 100 000 cP ;
- > Longueur de canne jusqu'à 122 cm ;
- > Démontage facile à des fins de nettoyage.



Domaines d'utilisation

- **Produit chimique** : adhésifs, fluides visqueux, pâtes, huiles, graisses ;
- **Cosmétiques** : savons, pâtes, shampooings, crèmes ;
- **Nourriture** : miel, sirops, tartinades, ketchup ;
- **Revêtements** : peintures, laques, cires.

La gamme

- HVDP
- BT



POMPES PNEUMATIQUES PA.A

Les pompes pneumatiques à piston de série alimentaire PA.A sont fabriquées en acier inox AISI 304/316, polies à l'intérieur et à l'extérieur. Garniture tige et piston en caoutchouc alimentaire, téflon ou matériaux spéciaux.

Elles sont conçues pour satisfaire les exigences les plus variées de mouvement de produits à très fortes viscosités.

Sortie avec raccord femelle filetés DIN 11851, avec possibilité sur demande de réaliser différents types de raccordement des orifices :

Clamp, SMS, IDF, BS/RJT, DS.

Caractéristiques

Débit et hauteur

- > Débit : jusqu'à 100 L/min
- > Pression max : jusqu'à 150 Bars

Domaines d'utilisation

- **Alimentaire** : crèmes, crèmes renversées, produits de farce pour gâteaux, glaces, œufs, sabayon, miel, mascarpone, fromages fondus, confitures, yogourt, moutardes, sauce tomate, ragoût, soupe de légumes, polenta, mayonnaise, chocolat fondu, huiles.
- **Boissons** : sirop, jus de fruits, vins, liqueurs, concentrés, essences.
- **Pharmaceutique et cosmétique** : extraits, essences, solutions, savons, shampoing, mousses de bain, pommades, pâtes dentifrices, crèmes à raser, crèmes de beauté.
- **Textile** : acides, bases, solutions ou dispersions, solvants, gaz liquéfié, huiles, vernis, couleurs à la colle, stucs, emails, résines, encres, mastic, colles.



POMPES PNEUMATIQUES PA.I ET PAR

Les pompes pneumatiques à piston de série industrielle PA.I, fabriquées en acier inox AISI 304/316 sont conçues pour transférer, alimenter, vaporiser, transporter, pour des installations de circulation et où l'on a besoin d'un débit réglable.

Grâce à l'entraînement par moteur pneumatique, elles sont particulièrement indiquées pour les atmosphères potentiellement explosives et certifiées ATEX.

Caractéristiques

Débit et hauteur

- > Débit : jusqu'à 55 L/min
- > Pression max : jusqu'à 150 Bars

Domaines d'utilisation

- **Alimentaire** : crèmes, crèmes renversées, produits de farce pour gâteaux, glaces, œufs, sabayon, miel, mascarpone, fromages fondus, confitures, yogourt, moutardes, sauce tomate, ragoût, soupe de légumes, polenta, mayonnaise, chocolat fondu, huiles ;
- **Boissons** : sirop, jus de fruits, vins, liqueurs, concentrés, essences ;
- **Pharmaceutique et cosmétique** : extraits, essences, solutions, savons, shampoing, mousses de bain, pommades, pâtes dentifrices, crèmes à raser, crèmes de beauté, chimie, graphique ;
- **Textile** : acides, bases, solutions ou dispersions, solvants, gaz liquéfié, huiles, vernis, couleurs à la colle, stucs, emails, résines, encres, mastic, colles.



POMPES CENTRIFUGES ISO ET DIN HORIZONTALES



Caractéristiques

Débit et hauteur

- > Débit : jusqu'à 4000 m³/hr
- > Pression : jusqu'à 15 bars

Caractéristiques

- > Disponible en différents matériaux, fonte, 316SS, l'Hastelloy ;
- > Equipé de différents joints mécaniques (même API 682) et systèmes ;
- > Turbine spéciale Vortex pour les fluides contenant des solides et les applications en suspension ;
- > Large gamme de modèles et de configurations de roulements ;
- > Les pièces intérieures sont facilement accessibles sans déconnecter le corps de la tuyauterie et du moteur ;
- > Roue spéciale et pièces internes polies pour applications alimentaires ;
- > Meilleure combinaison pour les applications d'eau.

Domaines d'utilisation

- Produits chimiques
- Hydrocarbures
- La production d'énergie
- Huile lubrifiante
- Pharmaceutique
- Cosmétiques
- Nourriture et boisson
- Textile
- Services industriels généraux
- Traitement de l'eau
- Papeteries
- Raffinerie de sucre
- Aliments
- Chimique

La gamme

- HC
- ULN-UHN
- AC-E
- C2PO
- HCMD
- VX / T-TK

POMPES CENTRIFUGES ISO ET DIN VERTICALES



Caractéristiques

Débit et hauteur

- > Débit : jusqu'à 3500 m³/hr
- > Pression : jusqu'à 20 bars

Caractéristiques

- > Disponible en différents matériaux, de la fonte à l'Hastelloy ;
- > Pompes centrifuges à étage unique verticales, directement issues de notre série de pompes AC (DIN 24255) ;
- > Configuration verticale (HCV - VS4) avec couplage magnétique disponible ;
- > Equipée de différents joints mécaniques (même API 682) ;
- > Palier de butée lubrifié à la graisse standard ;
- > Différentes solutions de tuyaux de décharge / brides (vertical / horizontal / recirculation) ;
- > Disponible avec barrell pour les applications à faible NPSH ;
- > Pompes multicellulaires pour haut débit - hauteur de charge moyenne à élever ;
- > VS6 avec barrell pour très faible NPSHa est disponible.

Domaines d'utilisation

- Pétrole, gaz et énergie
- Pétrochimie
- Électricité
- Désselement
- Produits chimiques
- Huiles lubrifiantes
- Produits pharmaceutiques
- Produits alimentaires
- Processus industrielles
- Eaux acides
- Industries pour l'irrigation et pour les services généraux, afin de soulever des eaux propres ou légèrement sales

La gamme

- ACV-E
- HCV
- VXV
- CKVN

POMPES CENTRIFUGES API HORIZONTALES



Caractéristiques

Débit et hauteur

- > Débit : 0.5 à 5500 m³/heure
- > Pression : jusqu'à 180 bars

Caractéristiques

- > Corps fondu axialement, une turbine à double aspiration et un étage (configuration BB1) ;
- > Pompe en totale conformité avec la norme API 610 Standard, dernière édition (ISO 13709) ;
- > La construction spécifique de la pompe permet d'obtenir un rendement très élevé avec de faibles valeurs de NPSHr ;
- > Un boîtier robuste, une conception d'arbre rigide et différents agencements de paliers pour répondre à des applications spécifiques ;
- > Grâce à sa construction spécifique, les parties internes sont facilement accessibles, sans déconnecter le boîtier de la tuyauterie et du moteur électrique ;
- > La conception compacte et les composants de dimensions généreuses rendent ces pompes adaptées aux applications les plus critiques ; dans les séries de pompes HPD et HPE, la poussée axiale est intrinsèquement équilibrée afin de minimiser les charges sur les arbres et les roulements ;
- > Le soin apporté à la conception et à la fabrication, ainsi que l'équilibrage dynamique des pièces en rotation garantissent la fiabilité des équipements et un fonctionnement en douceur avec de faibles vibrations résiduelles.

Domaines d'utilisation

- Applications pétrochimiques
- Asphalte et bitume
- Huile et affinage par produits
- Raffineries
- Huile brut lourde
- Offshore
- Sables pétroliers et gaz de partage
- Onshore

La gamme

PEP/ PEPMD / DUAL-PEP / C2POH / HPD-HPE-HPE-DS / HPM / HPMB / HPP/ HPPMD / NF50/ NH77 / NJ116 / NL171 / TD18 / TN260 / TP420 / RR.

POMPES CENTRIFUGES API VERTICALES



Caractéristiques

Débit et hauteur

- > Débit : 0.5 à 3000 m³/heure
- > Pression : jusqu'à 80 bars

Caractéristiques

- > Les pompes verticales à double volute et à double aspiration ;
- > Elles sont conçues selon les normes API 610, dernière édition ;
- > Grâce à leur construction spécifique, ces pompes réduisent fortement la valeur de NPSHr et la valeur de poussée axiale ;
- > Toutes les combinaisons de matériaux conformément aux tableaux de matériaux API 610 ;
- > Pompes disponibles en simple ou plusieurs étages à suspension verticale (configuration VS1 ou VS6) ;
- > Un arbre de transmission aux dimensions généreuses assurant la stabilité du rotor et un faible niveau de vibrations ;
- > Le positionnement et le soutien axiaux du rotor sont assurés par le biais d'un roulement à billes à deux rangées lubrifié à l'huile ;
- > Un accouplement rigide avec entretoise permet de retirer le joint mécanique de la cartouche sans gêner le positionnement et l'alignement du moteur ;
- > Les roulements d'arbre linéaire sont normalement lubrifiés par le même fluide pompé et peuvent être fournis dans différentes combinaisons de matériaux, en fonction du fluide à manipuler.

Domaines d'utilisation

- Pompe de puisard
- Applications pétrochimiques
- Asphalte - bitume
- Huile et affinage par produits
- Raffineries
- Huile brut lourde
- Offshore
- Sables pétroliers et gaz de partage
- Onshore

La gamme

- C2KV
- CKVN
- HPV
- HPVT
- L-BPEP
- LHVN
- V-PEP

POMPES À VIDE SIMPLE ÉTAGE



Caractéristiques

Débit et hauteur

- > Débit : jusqu'à 1800 m³/hr
- > Pression : jusqu'à 33 mbars

Caractéristiques

- > Disponible en différents matériaux (corps **CI** ou **SS**, roue **SS** ou **NCI**) ;
- > **MEX** : version compacte couplée avec moteur (**IEC** ou **EPACT**) ;
- > **LEX** : version lanterne avec le même système hydraulique que **MEX** ;
- > **DEX** : version à arbre nu pour un débit élevé ;
- > Pompe fermée couplée avec moteur standard (50-60hz ; 0,18 à 11kw) ;
- > Conception compacte adaptée aux applications à espace réduit ;
- > Plusieurs modèles - joint mécanique unifié unique ;
- > Même performances de **MEX** ;
- > Pompe soutenue avec une lanterne supportante ;
- > Double aspiration et double décharge - débit élevé.

Domaines d'utilisation

Utilisée dans différentes applications industrielles et centrales chimiques et électriques, y compris dans les zones dangereuses.

Liquide de service

- Eau (le plus fréquent)
- Huile de paraffinique déparaffinée
- Huiles d'hydrocarbures
- Solvants
- Huiles synthétiques
- Fluide de silicone
- Glycol

Gaz manipulé

- Air sec
- Mélange Eau Vapeur
- Gaz secs et humides, Chlore
- Hydrocarbures, Éthane, Propane et autres LHC / HHC
- Gaz naturel
- Autres gaz (non condensables)

La gamme

- MEX
- LEX
- DEX
- VPM

POMPES À VIDE DOUBLE ÉTAGE



Caractéristiques

Débit et hauteur

- > Débit : jusqu'à 3800 m³/hr
- > Pression : jusqu'à 33 mbars

Caractéristiques

- > Disponible en différents matériaux (corps **CI** ou **SS**, turbine **304SS**, **316SS** ou Bronze) ;
- > En deux étapes, on peut obtenir un degré de vide plus élevé ;
- > Passage multiple entre les deux étapes ;
- > Caissons, logements et plaques de raccord en fonte, hélices en bronze, tige en AISI 420, garniture mécanique DIN 24960 (carbone-SiC- Viton) ;
- > Corps, carters et plaques à clapets en fonte, turbines en SS316, arbre en AISI 420, garnitures mécaniques DIN 24960 (carbone-SiC- Viton) ;
- > Enveloppes, carters et flasques en fonte, turbines en AISI304, corps en AISI 420, garnitures mécaniques DIN 24960 (carbone-SiC- Viton) ;
- > Caisson, carter, plaque à orifices et roue en SS316, arbre en C40, joint d'étanchéité DIN 24960 (carbone-SiC- Viton).

Domaines d'utilisation

Utilisée dans diverses applications industrielles et produits chimiques et électriques.

- Déshydratation des aliments
- Extrusion plastique
- Industrie du nettoyage du poisson
- Industrie médicale et pharmaceutique
- Industrie chimique et des boissons
- Séchage, dégazage, distillation, évaporation

La gamme

- CDS
- NP

COMPRESSEURS À PALETTES



Caractéristiques

Débit et hauteur

- > Débit : jusqu'à 170 m³/hr
- > Pression : jusqu'à 2,5 bars

Caractéristiques

- > Format compact ;
- > Construit en fonte à revêtement dur résistant à la corrosion afin de résister aux conditions environnementales et de fonctionnement difficiles ;
- > Ils traitent des normes de pureté et d'évacuation des résidus de produit ;
- > Démontage et remontage facile ;
- > Bride de refoulement en acier inoxydable (utilisée sur le compresseur et la soupape de décharge) ;
- > Le corps et le rotor en fonte traitée lui confèrent une solidité sans égale ;
- > Les compresseurs Enterprise Series sont disponibles dans la version entraînement par prise de force et entraînement par moteur hydraulique ;
- > Compresseur rotatif sans huile ;
- > Les palettes peuvent être inspectées sans démontage du compresseur ;
- > Evacuation du produit résiduel.

Plusieurs accessoires sont disponibles

- > Combiné clapet / Soupape (livré avec le compresseur) ;
- > Kit de connexion d'aspiration (livré avec le compresseur) ;
- > Filtre à air (en option) ;
- > Compresseur avec lanterne et moteur hydraulique (en option) ;
- > Refroidisseur hydraulique HYDRIVE (en option).

Domaines d'utilisation

- Produits chimiques
- Aliments
- Bitume et asphalte
- Engrais liquides
- Glycol

La gamme

- E106 > E140 (140 m³h - 82 CMF)
- E156 > E170 (170 m³h - 100 CMF)

COMPRESSEURS À VIS



Caractéristiques

Débit et hauteur

- > Débit : jusqu'à 1550 m³/hr
- > Pression : jusqu'à 2,5 bars

Caractéristiques

- > Protection anticorrosion inédite au niveau des vis et du corps. Cela lui permet d'affronter les ambiances particulièrement corrosives inhérentes aux produits chimiques ;
- > La fonction Flow Control permet en plus d'optimiser le débit et de réduire de manière significative les temps de dépotage opérés avec les compresseurs à palettes ;
- > Tous les accessoires extérieurs tels que la bride de refoulement, le flexible, le combiné Clapet / Soupape de protection sont inoxydables afin de parfaire la protection ;
- > La solution optimale pour un montage intra châssis ;
- > Construction en fonte ;
- > Systèmes refroidis ou non refroidis (colis) ;
- > Options complètes et accessoires disponibles ;
- > Un montage facile : sans cardan, sans chaise, sur prise de mouvement standard versions hydraulique ou électrique ;
- > Une exploitation sereine : maintenance réduite, sécurité renforcée, absence d'organe tournant, temps de dépotage plus rapide, limiteur de couple intégré, large gamme de vitesses, haut débit, nul besoin de vanne de mise à l'air pour réduire le débit, aucun réglage de vitesse nécessaire limiteur de couple intégré.

Domaines d'utilisation

- Pour poudres et pulvérulents
- Chimie
- Solvants
- Bitumes
- Pharmaceutique
- Produits alimentaire
- Cosmétique
- Ciment
- Farine
- Citron vert
- Des céréales
- Calcaire
- Sable
- Granulat en plastique
- Gravier
- Nourriture pour animaux
- Produits liquides

La gamme

- B600
- MISTRAL
- TYPHON 2
- MH6
- B1500



ACCESSOIRES



ACCESSOIRES, RACCORDERIE, TUYAUTERIE
EN ACIER INOXYDABLE POUR TOUS LES SECTEURS
INDUSTRIELS ET AGRO-ALIMENTAIRES.

NOUS DISPOSONS D'UN STOCK LOCAL COMPLET
AUX DIFFÉRENTES NORMES INTERNATIONALES :
SMS, DIN, CLAMP, ISO ET GAZ.

SMS

RACCORD COMPLET	24
NEZ À SOUDER	24
DOUILLE À SOUDER	24
ÉCROU	24
JOINT	24
BOUCHON AVEC CHAÎNETTE	25
OBTURATEUR	25
COUDE 90°	25
COUDE 45°	25
COUDE 180°	25
TÉ ÉGAL	26
TÉ RÉDUIT	26
RÉDUCTION CONCENTRIQUE	26
RÉDUCTION EXCENTRIQUE	26
COLLIER HEXAGONAL	27
VANNE PAPILLON	27
JOINT DE VANNE PAPILLON	27
POIGNÉES DE VANNE PAPILLON	27
VERIN PNEUMATIQUE	28
VANNE PNEUMATIQUE 2 ET 3 VOIES	28
SOUPAPE DE SECURITÉ	28
CLAPET ANTI-RETOUR	28
FILTRE ÉQUERRE	29
INDICATEUR DE CIRCULATION	29
TUBE	29

DIN

RACCORD COMPLET	30
NEZ À SOUDER	30
DOUILLE À SOUDER	30
ÉCROU	30
JOINT	30
BOUCHON AVEC CHAÎNETTE	31
COUDE 90°	31
COUDE 45°	31
COUDE 180°	31
TÉ ÉGAL	31
RÉDUCTION CONCENTRIQUE	32
COLLIER HEXAGONAL	32
VANNE PAPILLON	32
JOINT DE VANNE PAPILLON	33
POIGNÉES DE VANNE PAPILLON	33
VERIN PNEUMATIQUE	33
VANNE PNEUMATIQUE 2 ET 3 VOIES	33
SOUPAPE DE SECURITÉ	34
CLAPET ANTI-RETOUR	34
FILTRE ÉQUERRE	34
INDICATEUR DE CIRCULATION	34
TUBE	34

CLAMP

RACCORD COMPLET CLAMP	35
COLLIER CLAMP	35
FERRULE CLAMP	35
JOINT CLAMP	35

ISO

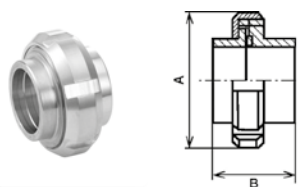
COUDE 90°	36
TÉ ÉGAL	36
RÉDUCTION CONCENTRIQUE	37
FOND EMBOUTI	38
ÉTRIER	38
COLLIER HEXAGONAL	38
BRIDE PLATE À SOUDER	39
BRIDE PLATE PLEINE	39
BRIDE TOURNANTE PLATE INOX	39
BRIDE TOURNANTE EMBOUTIE INOX	40
BRIDE TOURNANTE ALUMINIUM PN10	40
COLLET MINCE	40
CLAPET SIMPLE BATTANT	41
CLAPET DOUBLE BATTANT	41
VANNE PAPILLON	41
TUBE	41

GAZ

RACCORD UNION FEMELLE - FEMELLE	42
RACCORD UNION À SOUDER	42
EMBOUT MÂLE	42
EMBOUT HEXAGONAL CANNELÉ	42
MAMELON HEXAGONAL	43
MAMELON	43
MANCHON	43
COUDE MÂLE - FEMELLE	43
COUDE FEMELLE - FEMELLE	44
TÉ ÉGAL	44
RÉDUCTION MÂLE - FEMELLE	44
ROBINET À BOISSEAU SPHÉRIQUE 1 PIÈCE	45
ROBINET À BOISSEAU SPHÉRIQUE 2 PIÈCES	45
ROBINET À BOISSEAU SPHÉRIQUE 3 PIÈCES	45

RACCORD COMPLET SMS

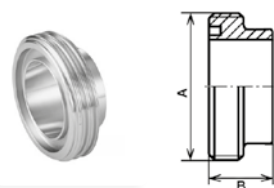
304L / 316L



DN	A (mm)	B (mm)	Réf. 304L	Réf. 316L
25	51	38	RS425	RS625
38	74	45	RS438	RS638
51	84	47	RS451	RS651
63	100	50	RS463	RS663
76	114	50	RS476	RS676
104	138,5	56	RS4104	RS6104

NEZ À SOUDER SMS

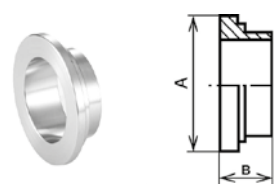
304L / 316L



DN	A (mm)	B (mm)	Réf. 304L	Réf. 316L
25	40	19	RS4N25	RS6N25
38	60	23	RS4N38	RS6N38
51	70	23	RS4N51	RS6N51
63	85	27	RS4N63	RS6N63
76	98	27	RS4N76	RS6N76
104	125	30	RS4N104	RS6N104

DOUILLE À SOUDER SMS

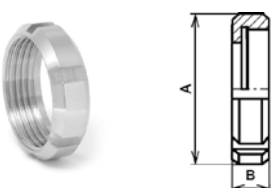
304L / 316L



DN	A (mm)	B (mm)	Réf. 304L	Réf. 316L
25	35,5	15,5	RS4D25	RS6D25
38	55	16	RS4D38	RS6D38
51	65	17	RS4D51	RS6D51
63	80	17	RS4D63	RS6D63
76	93	19	RS4D76	RS6D76
104	118	19	RS4D104	RS6D104

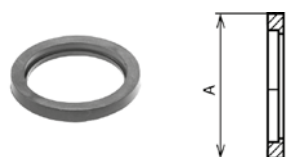
ÉCROU SMS

304L / 316L



DN	A (mm)	B (mm)	Réf. 304L	Réf. 316L
25	51	20	RS4E25	RS6E25
38	74	25	RS4E38	RS6E38
51	84	26	RS4E51	RS6E51
63	100	28	RS4E63	RS4663
76	114	30	RS4E76	RS6E76
104	138	31	RS4E104	RS6E104

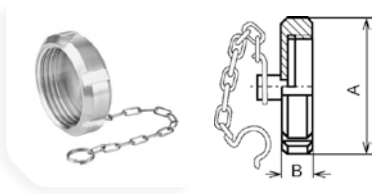
JOINT SMS



DN	A (mm)	Réf. EPDM	Réf. SILICONE
25	32	JSEPD25	JSSILICONE25
38	48	JSEPD38	JSSILICONE38
51	61	JSEPD51	JSSILICONE51
63	73,5	JSEPD63	JSSILICONE63
76	86	JSEPD76	JSSILICONE76
104	116	JSEPD104	JSSILICONE104

BOUCHON AVEC CHAÎNETTE SMS

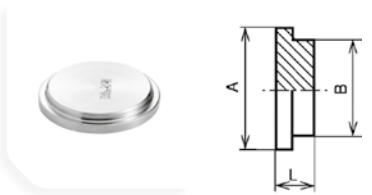
304L / 316L



DN	A (mm)	B (mm)	Réf. 304L	Réf. 316L
25	51	20	BC4S25	BC6S25
38	74	25	BC4S38	BC6S38
51	84	26	BC4S51	BC6S51
63	100	28	BC4S63	BC6S63
76	114	30	BC4S76	BC6S76
104	140	31	BC4S104	BC6S104

OBTURATEUR SMS

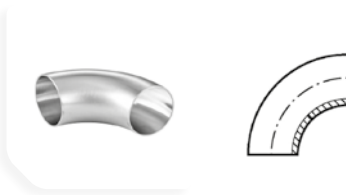
304L / 316L



DN	A (mm)	B (mm)	L (mm)	Réf. 304L	Réf. 316L
25	35	31	7	OBT4S25	OBT6S25
38	55	48	8	OBT4S38	OBT6S38
51	65	60	9	OBT4S51	OBT6S51
63	80	74	9	OBT4S63	OBT6S63
76	93	86	10	OBT4S76	OBT6S76
104	118	112	11	OBT4S104	OBT6S104

COUDE 90° SMS

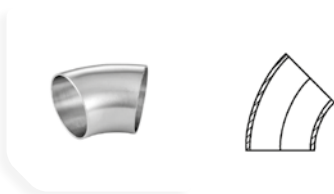
304L / 316L SPD/APD



DN	Épaisseur (mm)	Réf. 304L	Réf. 316L
25	1,2	CDS425	CDS625
38	1,2 / 1,5	CDS438	CDS638
51	1,2 / 1,5	CDS451	CDS651
63	1,5	CDS463	CDS663
76	1,5 / 1,6 / 2	CDS476	CDS676
104	2	CDS4104	CDS6104

COUDE 45° SMS

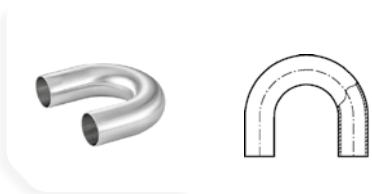
304L / 316L SPD/APD



DN	Épaisseur (mm)	Réf. 304L	Réf. 316L
25	1,2	CDS4V25	CDS6V25
38	1,2	CDS4V38	CDS6V38
51	1,2	CDS4V51	CDS6V51
63	1,5	CDS4V63	CDS6V63
76	1,6	CDS4V76	CDS6V76
104	2	CDS4V104	CDS6V104

COUDE 180° SMS

304L / 316L SPD/APD

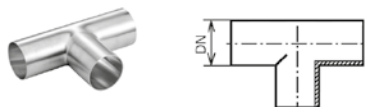


DN	Épaisseur	Réf. 304L	Réf. 316L
25	1,2	CDS4U25	CDS6U25
38	1,2	CDS4U38	CDS6U38
51	1,2	CDS4U51	CDS6U51
63	1,5	CDS4U63	CDS6U63
76	1,6	CDS4U76	CDS6U76
104	2	CDS4U104	CDS6U104

SPD: sans partie droite - APD : avec partie droite

TÉ ÉGAL SMS

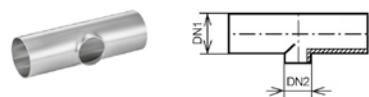
304L / 316L SPD/APD



DN	Épaisseur (mm)	Réf. 304L	Réf. 316L
25	1,2	TS425	TS625
38	1,2	TS438	TS638
51	1,2	TS451	TS651
63	1,5	TS463	TS663
76	1,6	TS476	TS676
104	2	TS4104	TS6104

TÉ RÉDUIT SMS

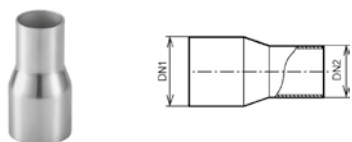
304L / 316L SPD/APD



DN1	DN2	Épaisseur (mm)	Réf. 304L	Réf. 316L
38	25	1,2	TRES43825	TRES63825
51	25	1,2	TRES45125	TRES65125
51	38	1,2	TRES45138	TRES65138
63	25	1,5	TRES46325	TRES66325
63	38	1,5	TRES46338	TRES66338
63	51	1,5	TRES46351	TRES66351
76	25	1,6	TRES47625	TRES67625
76	38	1,6	TRES47638	TRES67638
76	51	1,6	TRES47651	TRES67651
76	63	1,6	TRES47663	TRES67663
104	51	2	TRES410451	TRES610451
104	63	2	TRES410463	TRES610463
104	76	2	TRES410476	TRES610476

RÉDUCTION CONCENTRIQUE SMS

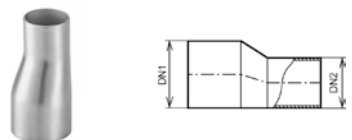
304L / 316L SPD/APD



DN1	DN2	Épaisseur (mm)	Réf. 304L	Réf. 316L
38	25	1,2	RED4S3825	RED6S3825
51	25	1,2	RED4S5125	RED6S5125
51	38	1,2	RED4S5138	RED6S5138
63	25	1,5	RED4S6325	RED6S6325
63	38	1,5	RED4S6338	RED6S6338
63	51	1,5	RED4S6351	RED6S6351
76	25	1,6	RED4S7625	RED6S7625
76	38	1,6	RED4S7638	RED6S7638
76	51	1,6	RED4S7651	RED6S7651
76	63	1,6	RED4S7663	RED6S7663
104	51	2	RED4S10451	RED6S10451
104	63	2	RED4S10463	RED6S10463
104	76	2	RED4S10476	RED6S10476

RÉDUCTION EXCENTRIQUE SMS

304L / 316L SPD/APD

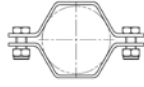


DN1	DN2	Épaisseur (mm)	Réf. 304L	Réf. 316L
38	25	1,2	REDE4S3825	REDE6S3825
51	25	1,2	REDE4S5125	REDE6S5125
51	38	1,2	REDE4S5138	REDE6S5138
63	25	1,5	REDE4S6325	REDE6S6325
63	38	1,5	REDE4S6338	REDE6S6338
63	51	1,5	REDE4S6351	REDE6S6351
76	25	1,6	REDE4S7625	REDE6S7625
76	38	1,6	REDE4S7638	REDE6S7638
76	51	1,6	REDE4S7651	REDE6S7651
76	63	1,6	REDE4S7663	REDE6S7663
104	51	2	REDE4S10451	REDE6S10451
104	63	2	REDE4S10463	REDE6S10463
104	76	2	REDE4S10476	REDE6S10476

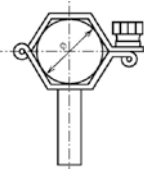
SPD: sans partie droite - APD : avec partie droite

COLLIER HEXAGONAL SMS

304L

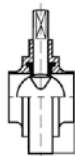


DN	Réf. Sans Tige	Réf. Articulé Sans Tige	Réf. Articulé Avec Tige
25	CHS4ST25	CHS4AST25	CHS4AAT25
38	CHS4ST38	CHS4AST38	CHS4AAT38
51	CHS4ST51	CHS4AST51	CHS4AAT51
63	CHS4ST63	CHS4AST63	CHS4AAT63
76	CHS4ST76	CHS4AST76	CHS4AAT76
104	CHS4ST104	CHS4AST104	CHS4AAT104



VANNE PAPILLON SMS

316L / 304L



DN	Réf. 304L	Réf. 316L
25	VPM4S25	VPM6S25
38	VPM4S38	VPM6S38
51	VPM4S51	VPM6S51
63	VPM4S63	VPM6S63
76	VPM4S76	VPM6S76
104	VPM4S104	VPM6S104

JOINT DE VANNE PAPILLON SMS



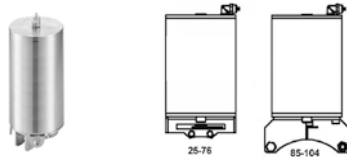
DN	Réf. EPDM	Réf. SILICONE	Réf. VITON
25	JVEPDMS25	JVSILICONES25	JVVITONS25
38	JVEPDMS38	JVSILICONES38	JVVITONS38
51	JVEPDMS51	JVSILICONES51	JVVITONS51
63	JVEPDMS63	JVSILICONES63	JVVITONS63
76	JVEPDMS76	JVSILICONES76	JVVITONS76
104	JVEPDMS104	JVSILICONES104	JVVITONS104

POIGNÉES DE VANNE PAPILLON SMS



Type	Réf.
Poignée standard	PVABS
Poignée micrométrique	PVMM

VERIN PNEUMATIQUE SMS



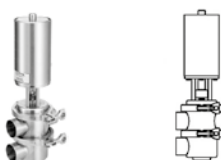
Type	Réf.
25 à 76	PVVP2576
85 à 104	PVVP85104

VANNE PNEUMATIQUE 2 ET 3 VOIES SMS

316L

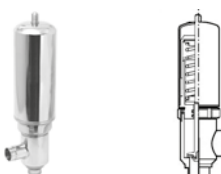


DN	Réf. 2 Voies	Réf. 3 Voies
25	VPL6SEPDM25	VPLL6SEPDM25
38	VPL6SEPDM38	VPLL6SEPDM38
51	VPL6SEPDM51	VPLL6SEPDM51
63	VPL6SEPDM63	VPLL6SEPDM63
76	VPL6SEPDM76	VPLL6SEPDM76
104	VPL6SEPDM104	VPLL6SEPDM104



SOUPAPE DE SÉCURITÉ SMS

304L / 316L



DN	Réf. 304L	Réf. 316L
25	SS4S25	SS6S25
38	SS4S38	SS6S38
51	SS4S51	SS6S51
63	SS4S63	SS6S63
76	SS4S76	SS6S76
104	SS4S104	SS6S104

CLAPET ANTI-RETOUR SMS

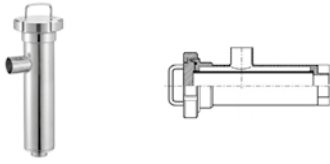
304L / 316L



DN	Réf. 304L	Réf. 316L
25	CLA4SS25F	CLA6SS25F
38	CLA4SS38F	CLA6SS38F
51	CLA4SS51F	CLA6SS51F
63	CLA4SS63F	CLA6SS63F
76	CLA4SS76F	CLA6SS76F
104	CLA4SS104F	CLA6SS104F

FILTRE ÉQUERRE SMS

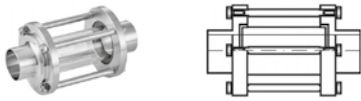
304L / 316L



DN	Réf. 304L	Réf. 316L
25	FE4S25	FE6S25
38	FE4S38	FE6S38
51	FE4S51	FE6S51
63	FE4S63	FE6S63
76	FE4S76	FE6S76
104	FE4S104	FE6S104

INDICATEUR DE CIRCULATION SMS

304L / 316L



DN	Réf. 304L	Réf. 316L
25	ICS4S25	ICS6S25
38	ICS4S38	ICS6S38
51	ICS4S51	ICS6S51
63	ICS4S63	ICS6S63
76	ICS4S76	ICS6S76
104	ICS4S104	ICS6S104

TUBES SMS

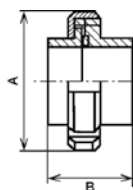
304L / 316L



DN	Épaisseur (mm)	Réf. 304L	Réf. 316L
25	1,2	TR4S25	TR6S25
38	1 / 1,2 / 1,5	TR4S38	TR6S38
51	1,2 / 1,5	TR4S51	TR6S51
63	1,5	TR4S63	TR6S63
76	1,5 / 1,6 / 2	TR4S76	TR6S76
104	2	TR4S104	TR6S104

RACCORD COMPLET DIN

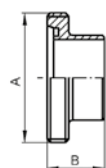
304L / 316L



DN	A (mm)	B (mm)	Réf. 304L	Réf. 316L
28	63	45	RD428	RD628
34	70	51	RD434	RD634
40	78	53	RD440	RD640
52	92	57	RD452	RD652
70	112	65	RD470	RD670
85	127	75	RD485	RD685
101	148	89	RD4101	RD6101

NEZ À SOUDER DIN

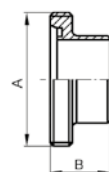
304L / 316L



DN	A (mm)	B (mm)	Réf. 304L	Réf. 316L
28	52	29	RD4N28	RD6N28
34	58	32	RD4N34	RD6N34
40	65	33	RD4N40	RD6N40
52	78	35	RD4N52	RD6N52
70	95	40	RD4N70	RD6N70
85	110	45	RD4N85	RD6N85
101	130	54	RD4N101	RD6N101

DOUILLE À SOUDER DIN

304L / 316L



DN	A (mm)	B (mm)	Réf. 304L	Réf. 316L
28	44	22	RD4D28	RD6D28
34	50	25	RD4D34	RD6D34
40	56	26	RD4D40	RD6D40
52	68	28	RD4D52	RD6D52
70	86	32	RD4D70	RD6D70
85	100	37	RD4D85	RD6D85
101	121	44	RD4D101	RD6D101

ÉCROU DIN

304L / 316L



DN	A (mm)	B (mm)	Réf. 304L	Réf. 316L
28	63	21	RD4E28	RD6E28
34	70	21	RD4E34	RD6E34
40	78	21	RD4E40	RD6E40
52	92	22	RD4E52	RD6E52
70	112	25	RD4E70	RD6E70
85	127	29	RD4E85	RD6E85
101	148	31	RD4E101	RD6E101

JOINT DIN



DN	Réf. EPDM	Réf. SILICONE
28	JDEPDM28	JDSILICONE28
34	JDEPDM34	JDSILICONE34
40	JDEPDM40	JDSILICONE40
52	JDEPDM52	JDSILICONE52
70	JDEPDM70	JDSILICONE70
85	JDEPDM85	JDSILICONE85
101	JDEPDM101	JDSILICONE101

BOUCHON AVEC CHÂÎNETTE DIN

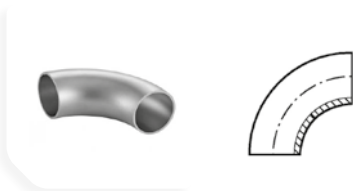
304L / 316L



DN	A (mm)	B (mm)	Réf. 304L	Réf. 316L
28	63	21	BC4D28	BC6D28
34	70	21	BC4D34	BC6D34
40	78	21	BC4D40	BC6D40
52	92	22	BC4D52	BC6D52
70	112	25	BC4D70	BC6D70
85	127	30	BC4D85	BC6D85
101	148	31	BC4D101	BC6D101

COUDES 90° DIN

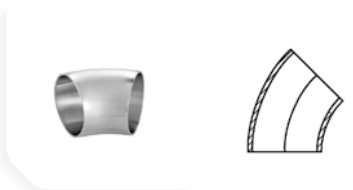
304L / 316L SPD/APD



DN	Épaisseur (mm)	Réf. 304L	Réf. 316L
28	1,2	CDD428	CDD628
34	1,2 / 1,5	CDD434	CDD634
40	1,2 / 1,5	CDD440	CDD640
52	1,5	CDD452	CDD652
70	1,5 / 1,6 / 2	CDD470	CDD670
85	2	CDD485	CDD685
101	2	CDD4101	CDD6101

COUDES 45° DIN

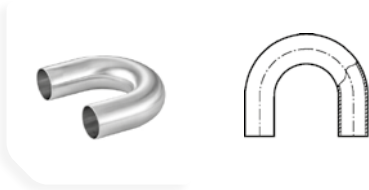
304L / 316L SPD/APD



DN	Épaisseur (mm)	Réf. 304L	Réf. 316L
28	1,2	CDD4V28	CDD6V28
34	1,2	CDD4V34	CDD6V34
40	1,2	CDD4V40	CDD6V40
52	1,5	CDD4V52	CDD6V52
70	1,5	CDD4V70	CDD6V70
85	2	CDD4V85	CDD6V85
101	2	CDD4V101	CDD6V101

COUDES 180° DIN

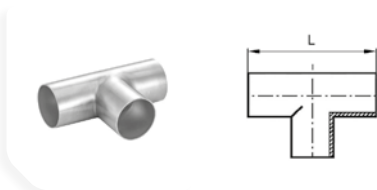
304L / 316L SPD/APD



DN	Épaisseur (mm)	Réf. 304L	Réf. 316L
28	1,2	CDD4U28	CDD6U28
34	1,2	CDD4U34	CDD6U34
40	1,2	CDD4U40	CDD6U40
52	1,5	CDD4U52	CDD6U52
70	1,5	CDD4U70	CDD6U70
85	2	CDD4U85	CDD6U85
101	2	CDD4U101	CDD6U101

TÉ ÉGAL DIN

304L / 316L SPD/APD

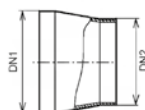


DN	L	Épaisseur (mm)	Réf. 304L	Réf. 316L
28	100	1,2	TD428	TD628
34	110	1,2	TD434	TD634
40	120	1,2	TD440	TD640
52	140	1,5	TD452	TD652
70	160	1,6	TD470	TD670
85	180	2	TD485	TD685
101	200	2	TD4101	TD6101

SPD: sans partie droite - APD : avec partie droite

REDUCTION CONCENTRIQUE DIN

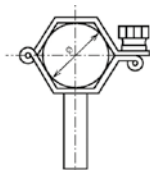
304L / 316L SPD/APD



DN1	DN2	Épaisseur (mm)	Réf. 304L	Réf. 316L
34	28	1,2	RED4D3428	RED6D3428
40	28	1,2	RED4D4028	RED6D4028
40	34	1,2	RED4D4034	RED6D4034
52	28	1,5	RED4D5228	RED6D5228
52	34	1,6	RED4D5234	RED6D5234
52	40	1,6	RED4D5240	RED6D5240
70	34	1,6	RED4D7034	RED6D7034
70	40	1,6	RED4D7040	RED6D7040
70	52	2	RED4D7052	RED6D7052
85	40	2	RED4D8540	RED6D8540
85	52	2	RED4D8552	RED6D8552
85	70	2	RED4D8570	RED6D8570
101	52	2	RED4D10152	RED6D10152
101	70	2	RED4D10170	RED6D10170
101	85	2	RED4D10185	RED6D10185

COLLIER HEXAGONAL DIN

304L



DN	Réf. Sans Tige	Réf. Articulé Sans Tige	Réf. Articulé Avec Tige
28	CHD4ST28	CHD4AST28	CHD4AAT28
34	CHD4ST34	CHD4AST34	CHD4AAT34
40	CHD4ST40	CHD4AST40	CHD4AAT40
52	CHD4ST52	CHD4AST52	CHD4AAT52
70	CHD4ST70	CHD4AST70	CHD4AAT70
85	CHD4ST85	CHD4AST85	CHD4AAT85
101	CHD4ST101	CHD4AST101	CHD4AAT101

VANNE PAPILLON DIN

304L / 316L



DN	Réf. 304L	Réf. 316L
28	VPM4D28	VPM6D28
34	VPM4D34	VPM6D34
40	VPM4D40	VPM6D40
52	VPM4D52	VPM6D52
70	VPM4D70	VPM6D70
85	VPM4D85	VPM6D85
101	VPM4D101	VPM6D101

SPD: sans partie droite - APD : avec partie droite

JOINT DE VANNE PAPILLON DIN



DN	Réf. EPDM	Réf. SILICONE	Réf. VITON
28	JVEPDMD28	JVSILICONED28	JVVITOND28
34	JVEPDMD34	JVSILICONED34	JVVITOND34
40	JVEPDMD40	JVSILICONED40	JVVITOND40
52	JVEPDMD52	JVSILICONED52	JVVITOND52
70	JVEPDMD70	JVSILICONED70	JVVITOND70
85	JVEPDMD85	JVSILICONED85	JVVITOND85
101	JVEPDMD101	JVSILICONED101	JVVITOND101

POIGNÉES DE VANNE PAPILLON DIN



Type	Réf.
Poignée standard	PVABS
Poignée micrométrique	PVMM

VERIN PNEUMATIQUE DIN

304L / 316L



Type	Réf.
28 à 70	PVVP2870
85 à 101	PVVP85101

VANNE PNEUMATIQUE 2 ET 3 VOIES DIN

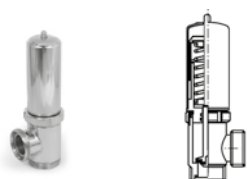
316L



DN	Réf. 2 Voies	Réf. 3 Voies
28	VPL6DEPDM28	VPLL6DEPDM28
34	VPL6DEPDM34	VPLL6DEPDM34
40	VPL6DEPDM40	VPLL6DEPDM40
52	VPL6DEPDM52	VPLL6DEPDM52
70	VPL6DEPDM70	VPLL6DEPDM70
85	VPL6DEPDM85	VPLL6DEPDM85
101	VPL6DEPDM101	VPLL6DEPDM101

SOUPAPE DE SÉCURITÉ DIN

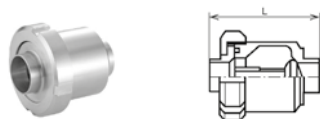
304L / 316L



DN	Réf. 304L	Réf. 316L
28	SS4D28	SS6D28
34	SS4D34	SS6D34
40	SS4D40	SS6D40
52	SS4D52	SS6D52
70	SS4D70	SS6D70
85	SS4D85	SS6D85
101	SS4D101	SS6D101

CLAPET ANTI-RETOUR DIN

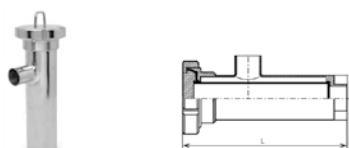
304L / 316L



DN	L (mm)	Réf. 304L	Réf. 316L
28	97	CLA4DS28	CLA6DS28
34	97	CLA4DS34	CLA6DS34
40	97	CLA4DS40	CLA6DS40
52	97	CLA4DS52	CLA6DS52
70	97	CLA4DS70	CLA6DS70
85	97	CLA4DS85	CLA6DS85
101	97	CLA4DS101	CLA6DS101

FILTRE ÉQUERRE DIN

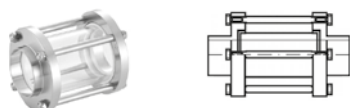
316L



DN	L (mm)	Réf. 316L
28	306	FE6D28
34	306	FE6D34
40	306	FE6D40
52	406	FE6D52
70	503	FE6D70
85	561	FE6D85
101	662	FE6D101

INDICATEUR DE CIRCULATION DIN

316L



DN	Réf. 316L
28	ICD6R28
34	ICD6R34
40	ICD6R40
52	ICD6R52
70	ICD6R70
85	ICD6R85
101	ICD6R101

TUBES DIN

304L / 316L



DN	Épaisseur (mm)	Réf. 304L	Réf. 316L
28	1,5	TR4D28	TR6D28
34	1,5	TR4D34	TR6D34
40	1,5	TR4D40	TR6D40
52	1,5	TR4D52	TR6D52
70	2	TR4D70	TR6D70
85	2	TR4D85	TR6D85
101	2	TR4D01	TR6D101

RACCORD COMPLET CLAMP

304L / 316L



DN	Réf. 304L	Réf. 316L
25	RC425	RC625
38	RC438	RC638
51	RC451	RC651
63	RC463	RC663
76	RC476	RC676
104	RC4104	RC6104

COLLIER CLAMP

304L / 316L



DN	Réf. 304L	Réf. 316L
25	RC4CL25	RC6CL25
38	RC4CL38	RC6CL38
51	RC4CL51	RC6CL51
63	RC4CL63	RC6CL63
76	RC4CL76	RC6CL76
104	RC4CL104	RC6CL104

FERRULE CLAMP

304L / 316L



DN	Réf. 304L	Réf. 316L
25	RC4F25	RC6F25
38	RC4F38	RC6F38
51	RC4F51	RC6F51
63	RC4F63	RC6F63
76	RC4F76	RC6F76
104	RC4F104	RC6F104

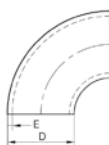
JOINT CLAMP



DN	Réf.
25	JCEPDM25
38	JCEPDM38
51	JCEPDM51
63	JCEPDM63
76	JCEPDM76
104	JCEPDM104

COUDE 90° ISO

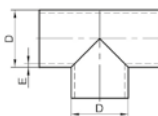
304L / 316L



DN	Pouce	Diamètre D (mm)	Épaisseur E (mm)	Réf. 304L	Réf. 316L
8	1/4"	13,5	1,6 / 2	CDI48	CDI68
10	3/8"	17,2	1,5 / 1,6	CDI410	CDI610
15	1/2"	21,3	1,5 / 1,6 / 2 / 2,6 / 3 / SCH40S / SCH80S	CDI415	CDI615
20	3/4"	26,9	1,5 / 1,6 / 2 / 2,6 / 3 / SCH40S / SCH80S	CDI420	CDI620
25	1"	33,7	1,5 / 1,6 / 2 / 2,6 / 3 / SCH40S / SCH80S	CDI425	CDI625
32	1"1/4	42,4	1,5 / 1,6 / 2 / 3 / 3,2	CDI432	CDI632
40	1"1/2	48,3	1,5 / 1,6 / 2 / 3,2 / 3,3	CDI440	CDI640
50	2"	60,3	1,5 / 1,6 / 3 / 3,2 / SCH80S	CDI450	CDI650
65	2"1/2	76,1	1,5 / 1,6 / 2 / 3	CDI465	CDI665
80	3"	88,9	2 / 3 / 4	CDI480	CDI680
100	4"	114,3	2 / 3 / 4	CDI4100	CDI6100
125	5"	139,7	2 / 3 / 4	CDI4125	CDI6125
150	6"	168,3	2 / 3 / 4	CDI4150	CDI6150
200	8"	219,1	2 / 3 / 4	CDI4200	CDI6200
250	10"	273	2 / 3 / 4	CDI4250	CDI6250
300	12"	323,9	2 / 3 / 4	CDI4300	CDI6300

TÉ ÉGAL ISO

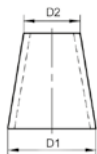
304L / 316L



DN	Pouce	Diamètre D (mm)	Épaisseur E (mm)	Réf. 304L	Réf. 316L
10	3/8"	17,2	2	TI410	TI610
15	1/2"	21,3	2	TI415	TI615
20	3/4"	26,9	2	TI420	TI620
25	1"	33,7	2 / SCH40S	TI425	TI625
32	1"1/4	42,4	2	TI432	TI632
40	1"1/2	48,3	2	TI440	TI640
50	2"	60,3	2 / SCH40S	TI450	TI650
65	2"1/2	76,1	2	TI465	TI665
80	3"	88,9	2	TI480	TI680
100	4"	114,3	2,0 / 3,0	TI4100	TI6100
125	5"	139,7	2	TI4125	TI6125
150	6"	168,3	2	TI4150	TI6150
200	8"	219,1	2	TI4200	TI6200
250	10"	273	2	TI4250	TI6250
300	12"	323,9	2	TI4300	TI6300

RÉDUCTION CONCENTRIQUE ISO

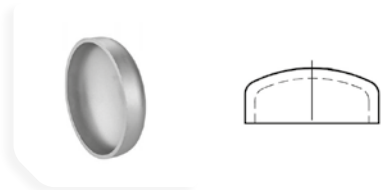
304L / 316L



DN1	Pouce	Diamètre1 D1 (mm)	DN2	Pouce	Diamètre2 D2 (mm)	Épaisseur	Réf. 304L	Réf. 316L
10	3/8"	17,2	8	1/4"	13,5	1,5	RED4I108	RED6I108
15	1/2"	21,3	8	1/4"	13,5	1,5	RED4I158	RED6I158
15	1/2"	21,3	10	3/8"	17,2	1,5	RED4I1510	RED6I1510
20	3/4"	26,9	10	3/8"	17,2	1,5	RED4I2010	RED6I2010
20	3/4"	26,9	15	1/2"	21,3	1,5	RED4I2015	RED6I2015
25	1"	33,7	8	1/4"	13,5	1,5	RED4I258	RED6I258
25	1"	33,7	10	3/8"	17,2	1,5	RED4I2510	RED6I2510
25	1"	33,7	15	1/2"	21,3	1,5	RED4I2515	RED6I2515
25	1"	33,7	20	3/4"	26,7	1,5	RED4I2520	RED6I2520
32	1"1/4	42,4	10	3/8"	17,2	1,5	RED4I3210	RED6I3210
32	1"1/4	42,4	15	1/2"	21,3	1,5	RED4I3215	RED6I3215
32	1"1/4	42,4	20	3/4"	26,7	1,5	RED4I3220	RED6I3220
32	1"1/4	42,4	25	1"	33,7	1,5	RED4I3225	RED6I3225
40	1"1/2	48,3	10	3/8"	17,2	1,5	RED4I4010	RED6I4010
40	1"1/2	48,3	15	1/2"	21,3	1,5	RED4I4015	RED6I4015
40	1"1/2	48,3	20	3/4"	26,7	1,5	RED4I4020	RED6I4020
40	1"1/2	48,3	25	1"	33,7	1,5	RED4I4025	RED6I4025
40	1"1/2	48,3	32	1"1/4	42,4	1,5	RED4I4032	RED6I4032
50	2"	60,3	10	3/8"	17,2	1,5	RED4I5010	RED6I5010
50	2"	60,3	15	1/2"	21,3	1,5	RED4I5015	RED6I5015
50	2"	60,3	20	3/4"	26,7	1,5	RED4I5020	RED6I5020
50	2"	60,3	25	1"	33,7	1,5	RED4I5025	RED6I5025
50	2"	60,3	32	1"1/4	42,4	1,5 / 2	RED4I5032	RED6I5032
50	2"	60,3	40	1"1/2	48,3	1,5 / 2	RED4I5040	RED6I5040
65	2"1/2	76,1	20	3/4"	26,7	1,5 / 2 / 3	RED4I6520	RED6I6520
65	2"1/2	76,1	32	1"1/4	42,4	1,5 / 2 / 3	RED4I6532	RED6I6532
65	2"1/2	76,1	40	1"1/2	48,3	1,5 / 2 / 3	RED4I6540	RED6I6540
65	2"1/2	76,1	50	2"	60,3	1,5 / 2 / 3	RED4I6550	RED6I6550
80	3"	88,9	32	1"1/4	42,4	1,5 / 2 / 3	RED4I8032	RED6I8032
80	3"	88,9	40	1"1/2	48,3	1,5 / 2 / 3	RED4I8040	RED6I8040
80	3"	88,9	50	2"	60,3	1,5 / 2 / 3	RED4I8050	RED6I8050
80	3"	88,9	65	2"1/2	76,1	1,5 / 2 / 3	RED4I8065	RED6I8065
100	4"	114,3	20	3/4"	26,7	1,5 / 2 / 3	RED4I10020	RED6I10020
100	4"	114,3	40	1"1/2	48,3	1,5 / 2 / 3	RED4I10040	RED6I10040
100	4"	114,3	50	2"	60,3	1,5 / 2 / 3	RED4I10050	RED6I10050
100	4"	114,3	65	2"1/2	76,1	1,5 / 2 / 3	RED4I10065	RED6I10065
100	4"	114,3	80	3"	88,9	1,5 / 2 / 3	RED4I10080	RED6I10080
125	5"	139,7	80	3"	88,9	1,5 / 2 / 3 / 4	RED4I12580	RED6I12580
125	5"	139,7	100	4"	114,3	1,5 / 2 / 3 / 4	RED4I125100	RED6I125100
150	6"	168,3	80	3"	88,9	1,5 / 2 / 3 / 4	RED4I15080	RED6I15080
150	6"	168,3	100	4"	114,3	1,5 / 2 / 3 / 4	RED4I150100	RED6I150100
150	6"	168,3	125	5"	139,7	1,5 / 2 / 3 / 4	RED4I150125	RED6I150125
200	8"	219,1	80	3"	88,9	1,5 / 2 / 3 / 4	RED4I20080	RED6I20080
200	8"	219,1	100	4"	114,3	1,5 / 2 / 3 / 4	RED4I200100	RED6I200100
200	8"	219,1	150	6"	168,3	1,5 / 2 / 3 / 4	RED4I200150	RED6I200150
250	10"	273	125	5"	139,7	1,5 / 2 / 3 / 4	RED4I250125	RED6I250125
250	10"	273	150	6"	168,3	1,5 / 2 / 3 / 4	RED4I250150	RED6I250150
250	10"	273	200	8"	219,1	1,5 / 2 / 3 / 4	RED4I250200	RED6I250200
300	12"	323,9	250	10"	273	1,5 / 2 / 3 / 4	RED4I300250	RED6I300250
350	14"	355	250	10"	273	1,5 / 2 / 3 / 4	RED4I350250	RED6I350250
600	24"	609,6	400	16"	406,4	1,5 / 2 / 3 / 4	RED4I600400	RED6I600400

FOND EMBOUTI ISO

304L / 316L



DN	Pouce	Diamètre (mm)	Réf. 304L	Réf. 316L
8	1/4"	13,5	FB48	FB68
10	3/8"	17,2	FB410	FB610
15	1/2"	21,3	FB415	FB615
20	3/4"	26,9	FB420	FB620
25	1"	33,7	FB425	FB625
32	1"1/4	42,4	FB432	FB632
40	1"1/2	48,3	FB440	FB640
50	2"	60,3	FB450	FB650
65	2"1/2	76,1	FB465	FB665
80	3"	88,9	FB480	FB680
100	4"	114,3	FB4100	FB6100
125	5"	139,7	FB4125	FB6125
150	6"	168,3	FB4150	FB6150
200	8"	219,1	FB4200	FB6200
250	10"	273	FB4250	FB6250
300	12"	323,9	FB4300	FB6300

ÉTRIER ISO

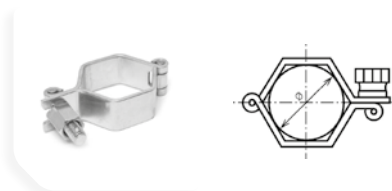
304L / 316L



DN	Pouce	Diamètre (mm)	Réf. 304L	Réf. 316L
100	4"	114,3	ETR4100	ETR6100
150	6"	168,3	ETR4150	ETR6150
200	8"	219,1	ETR4200	ETR6200
250	10"	273	ETR4250	ETR6250
300	12"	323,9	ETR4300	ETR6300

COLLIER HEXAGONAL ISO

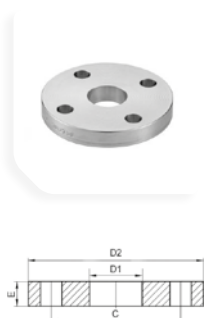
304L / 316L



DN	Pouce	Diamètre (mm)	Réf. 304L	Réf. 316L
15	1/2"	21,3	CHI4ST15	CHI6ST15
20	3/4"	26,9	CHI4ST20	CHI6ST20
25	1"	33,7	CHI4ST25	CHI6ST25
32	1"1/4	42,4	CHI4ST32	CHI6ST32
40	1"1/2	48,3	CHI4ST40	CHI6ST40
50	2"	60,3	CHI4ST50	CHI6ST50
65	2"1/2	76,1	CHI4ST65	CHI6ST65
80	3"	88,9	CHI4ST80	CHI6ST80
100	4"	114,3	CHI4ST100	CHI6ST100
125	5"	139,7	CHI4ST125	CHI6ST125
150	6"	168,3	CHI4ST150	CHI6ST150
200	8"	219,1	CHI4ST200	CHI6ST200
250	10"	273	CHI4ST250	CHI6ST250
300	12"	323,9	CHI4ST300	CHI6ST300

BRIDE PLATE À SOUDER

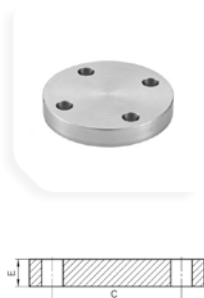
304L / 316L



PN	DN	Pouce	Diamètre D1 (mm)	Diamètre Ex. D2 (mm)	Épaisseur E (mm)	Nombre de trous	Diamètre de trous (mm)	C (mm)	Réf. 304L	Réf. 316L
10-40	10	3/8"	17,2	90	14	4	14	60	B4PAS10	B6PAS10
10-40	15	1/2"	21,3	95	14	4	14	65	B4PAS15	B6PAS15
10-40	20	3/4"	26,9	105	16	4	14	75	B4PAS20	B6PAS20
10-40	25	1"	33,7	115	16	4	14	85	B4PAS25	B6PAS25
10-40	32	1"1/4	42,4	140	18	4	18	100	B4PAS32	B6PAS32
10-40	40	1"1/2	48,3	150	18	4	18	110	B4PAS40	B6PAS40
10-16	50	2"	60,3	165	19	4	18	125	B4PAS50	B6PAS50
10-16	65	2"1/2	76,1	185	20	8	18	145	B4PAS65	B6PAS65
10-16	80	3"	88,9	200	20	8	18	160	B4PAS80	B6PAS80
10-16	100	4"	114,3	220	22	8	18	180	B6PAS100	B6PAS100
10-16	125	5"	139,7	250	22	8	18	210	B4PAS125	B6PAS125
10-16	150	6"	168,3	285	24	8	22	240	B4PAS150	B6PAS150
10	200	8"	219,1	340	24	8	22	295	B4PAS200	B6PAS200
10	250	10"	273	395	26	12	22	350	B4PAS250	B6PAS250
10	300	12"	323,9	445	26	12	22	400	B4PAS300	B6PAS300

BRIDE PLATE PLEINE

304L / 316L



PN	DN	Pouce	Diamètre D1 (mm)	Diamètre Ex. D2 (mm)	Épaisseur E (mm)	Nombre de trous	Diamètre de trous (mm)	C (mm)	Réf. 304L	Réf. 316L
10-40	10	3/8"	17,2	90	16	4	14	60	B4PP10	B6PP10
10-40	15	1/2"	21,3	95	16	4	14	65	B4PP15	B6PP15
10-40	20	3/4"	26,9	105	18	4	14	75	B4PP20	B6PP20
10-40	25	1"	33,7	115	18	4	14	85	B4PP25	B6PP25
10-40	32	1"1/4	42,4	140	18	4	18	100	B4PP32	B6PP32
10-40	40	1"1/2	48,3	150	18	4	18	110	B4PP40	B6PP40
10-16	50	2"	60,3	165	18	4	18	125	B4PP50	B6PP50
10-16	65	2"1/2	76,1	185	18	8	18	145	B4PP65	B6PP65
10-16	80	3"	88,9	200	20	8	18	160	B4PP80	B6PP80
10-16	100	4"	114,3	220	20	8	18	180	B4PP100	B6PP100
10-16	125	5"	139,7	250	22	8	18	210	B4PP125	B6PP125
10-16	150	6"	168,3	285	22	8	22	240	B4PP150	B6PP150
10	200	8"	219,1	340	24	8	22	295	B4PP200	B6PP200
10	250	10"	273	395	26	12	22	350	B4PP250	B6PP250
10	300	12"	323,9	445	26	12	22	400	B4PP300	B6PP300

BRIDE TOURNANTE PLATE INOX

304L / 316L



PN	DN	Pouce	Diamètre D1 (mm)	Diamètre Ex. D2 (mm)	Épaisseur E (mm)	Nombre de trous	Diamètre de trous (mm)	C (mm)	Réf. 304L	Réf. 316L
10-40	10	3/8"	17,2	90	14	4	14	60	BT4I10	BT6I10
10-40	15	1/2"	21,3	95	14	4	14	65	BT4I15	BT6I15
10-40	20	3/4"	26,9	105	16	4	14	75	BT4I20	BT6I20
10-40	25	1"	33,7	115	16	4	14	85	BT4I25	BT6I25
10-40	32	1"1/4	42,4	140	18	4	18	100	BT4I32	BT6I32
10-40	40	1"1/2	48,3	150	18	4	18	110	BT4I40	BT6I40
10-16	50	2"	60,3	165	19	4	18	125	BT4I50	BT6I50
10-16	65	2"1/2	76,1	185	20	8	18	145	BT4I65	BT6I65
10-16	80	3"	88,9	200	20	8	18	160	BT4I80	BT6I80
10-16	100	4"	114,3	220	22	8	18	180	BT4I100	BT6I100
10-16	125	5"	139,7	250	22	8	18	210	BT4I125	BT6I125
10-16	150	6"	168,3	285	24	8	22	240	BT4I150	BT6I150
10	200	8"	219,1	340	24	8	22	295	BT4I200	BT6I200
10	250	10"	273	395	26	12	22	350	BT4I250	BT6I250
10	300	12"	323,9	445	26	12	22	400	BT4I300	BT6I300

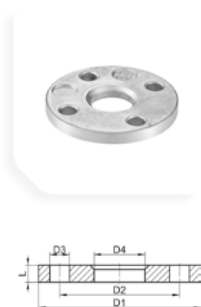
BRIDE TOURNANTE EMBOUTIE INOX

304L / 316L



DN	Pouce	Diamètre D1 (mm)	Diamètre Ex. D2 (mm)	e (mm)	Épaisseur E (mm)	Nombre de trous	Diamètre de trous (mm)	C (mm)	Réf. 304L	Réf. 316L
15	1/2"	21,3	95	3	9,5	4	13,5	65	BT4I15	BT6I15
20	3/4"	26,9	105	3	12,5	4	13,5	75	BT4I20	BT6I20
25	1"	33,7	115	3	14,5	4	13,5	85	BT4I25	BT6I25
32	1"1/4	42,4	140	3	16,5	4	17,5	100	BT4I32	BT6I32
40	1"1/2	48,3	150	3	17,5	4	17,5	110	BT4I40	BT6I40
50	2"	60,3	165	3	19,5	4	17,5	125	BT4I50	BT6I50
65	2"1/2	76,1	185	3	21	4	17,5	145	BT4I65	BT6I65
80	3"	88,9	200	4	21	8	17,5	160	BT4I80	BT6I80
100	4"	114,3	220	4	23	8	17,5	180	BT4I100	BT6I100
125	5"	139,7	250	5	24	8	17,5	210	BT4I125	BT6I125
150	6"	168,3	285	5	26	8	21,5	240	BT4I150	BT6I150
200	8"	219,1	340	6	29	8	21,5	295	BT4I200	BT6I200
250	10"	273	395	6	32	12	21,5	350	BT4I250	BT6I250
300	12"	323,9	445	6	35	12	21,5	400	BT4I300	BT6I300

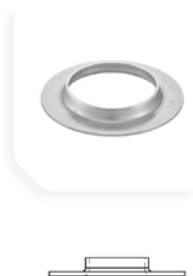
BRIDE TOURNANTE ALUMINIUM PN10



DN	Pouce	Diamètre (mm)	Réf.
8	1/4"	13,5	BTAL8
10	3/8"	17,2	BTAL10
15	1/2"	21,3	BTAL15
20	3/4"	26,7	BTAL20
25	1"	33,7	BTAL25
32	1"1/4	42,4	BTAL32
40	1"1/2	48,3	BTAL40
50	2"	60,3	BTAL50
65	2"1/2	76,1	BTAL65
80	3"	88,9	BTAL80
100	4"	114,3	BTAL100
125	5"	139,7	BTAL125
150	6"	168,3	BTAL150
200	8"	219,1	BTAL200
250	10"	273	BTAL250
300	12"	323,9	BTAL300

COLLET MINCE ISO

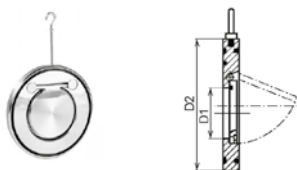
304L / 316L



DN	Pouce	Diamètre (mm)	Réf. 304L	Réf. 316L
10	3/8"	17,2	CM4I10	CM6I10
15	1/2"	21,3	CM4I15	CM6I15
20	3/4"	26,9	CM4I20	CM6I20
25	1"	33,7	CM4I25	CM6I25
32	1"1/4	42,4	CM4I32	CM6I32
40	1"1/2	48,3	CM4I40	CM6I40
50	2"	60,3	CM4I50	CM6I50
65	2"1/2	76,1	CM4I65	CM6I65
80	3"	88,9	CM4I80	CM6I80
100	4"	114,3	CM4I100	CM6I100
125	5"	139,7	CM4I125	CM6I125
150	6"	168,3	CM4I150	CM6I150
200	8"	219,1	CM4I200	CM6I200
250	10"	273	CM4I250	CM6I250
300	12"	323,9	CM4I300	CM6I300

CLAPET SIMPLE BATTANT ISO

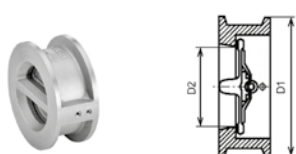
316L



DN	Pouce	Diamètre1 D1 (mm)	Diamètre2 D2 (mm)	Réf. 316L
40	1"1/2	25	94	CLA6SB40
50	2"	32	109	CLA6SB50
65	2"1/2	45	129	CLA6SB65
80	3"	56	144	CLA6SB80
100	4"	75	164	CLA6SB100
125	5"	95	195	CLA6SB125
150	6"	120	221	CLA6SB150
200	8"	160	276	CLA6SB200
250	10"	200	330	CLA6SB250
300	12"	240	380	CLA6SB300

CLAPET DOUBLE BATTANT ISO

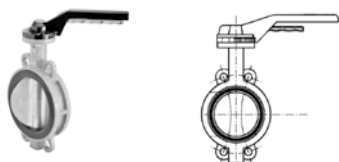
316L



DN	Pouce	Diamètre1 D1 (mm)	Diamètre2 D2 (mm)	Réf. 316L
50	2"	105	60	CLA6DB50
65	2"1/2	125	67	CLA6DB65
80	3"	137	73	CLA6DB80
100	4"	156	73	CLA6DB100
125	5"	187	86	CLA6DB125
150	6"	219	98	CLA6DB150

VANNE PAPILLON ISO

316L



DN	Pouce	Diamètre (mm)	Réf. 316L
40	1"1/2	48,3	VPF40
50	2"	60,3	VPF50
65	2"1/2	76,1	VPF65
80	3"	88,9	VPF80
100	4"	114,3	VPF100
125	5"	139,7	VPF125
150	6"	168,3	VPF150
200	8"	219,1	VPF200
250	10"	273	VPF250
300	12"	323,9	VPF300

TUBE ISO

304L / 316L



DN	Pouce	Diamètre (mm)	Épaisseur (mm)	Réf. 304L	Réf. 316L
8	1/4"	13,5	1,5	TR4I8	TR6I8
10	3/8"	17,2	1,5 / 1,6	TR4I10	TR6I10
15	1/2"	21,3	1,5 / 2,5 / 2,6 / 3	TR4I15	TR6I15
20	3/4"	26,9	1,5 / 1,6 / 2 / 2,5 / 2,6 / 3	TR4I20	TR6I20
25	1"	33,7	1,5 / 2,5 / 2,6 / 3	TR4I25	TR6I25
32	1"1/4	42,4	1,5 / 2 / 2,5 / 2,6 / 3	TR4I32	TR6I32
40	1"1/2	48,3	1,5 / 2 / 3	TR4I40	TR6I60
50	2"	60,3	1,5 / 2 / 3	TR4I50	TR6I50
65	2"1/2	76,1	1,5 / 2 / 3	TR4I65	TR6I65
80	3"	88,9	2 / 3 / 4	TR4I80	TR6I80
100	4"	114,3	2 / 3 / 4	TR4I100	TR6I100
125	5"	139,7	2 / 4	TR4I125	TR6I125
150	6"	168,3	2 / 3 / 4	TR4I150	TR6I150
200	8"	219,1	2 / 3 / 4	TR4I200	TR6I200
250	10"	273	2 / 3	TR4I250	TR6I250
300	12"	323	2	TR4I300	TR6I300

RACCORD UNION FEMELLE - FEMELLE GAZ

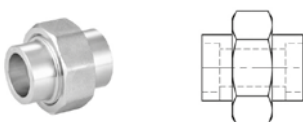
316L



DN	Diamètre (mm)	Pouce	Réf. 316L
8	13,5	1/4"	RG6FF8
10	17,2	3/8"	RG6FF10
15	21,3	1/2"	RG6FF15
20	26,9	3/4"	RG6FF20
25	33,7	1"	RG6FF25
32	42,4	1"1/4	RG6FF32
40	48,3	1"1/2	RG6FF40
50	60,3	2"	RG6FF50
65	76,1	2"1/2	RG6FF65
80	88,9	3"	RG6FF80
100	114,3	4"	RG6FF100

RACCORD UNION À SOUDER GAZ

316L



DN	Diamètre (mm)	Pouce	Réf. 316L
8	13,5	1/4"	RG6SS8
10	17,2	3/8"	RG6SS10
15	21,3	1/2"	RG6SS15
20	26,9	3/4"	RG6SS20
25	33,7	1"	RG6SS25
32	42,4	1"1/4	RG6SS32
40	48,3	1"1/2	RG6SS40
50	60,3	2"	RG6SS50
65	76,1	2"1/2	RG6SS65
80	88,9	3"	RG6SS80
100	114,3	4"	RG6SS100

EMBOUT MÂLE GAZ

316L



DN	Diamètre (mm)	Pouce	Réf. 316L
8	13,5	1/4"	EM8
10	17,2	3/8"	EM10
15	21,3	1/2"	EM15
20	26,9	3/4"	EM20
25	33,7	1"	EM25
32	42,4	1"1/4	EM32
40	48,3	1"1/2	EM40
50	60,3	2"	EM50
65	76,1	2"1/2	EM65
80	88,9	3"	EM80
100	114,3	4"	EM100
125	139,7	5"	EM125
150	168,3	6"	EM150

EMBOUT HEXAGONAL CANELLÉ GAZ

316L



DN	Diamètre (mm)	Pouce	Réf. 316L
8	13,5	1/4" - 9	EMHC98
10	17,2	3/8" - 11	EMHC1110
15	21,3	1/2" - 17	EMHC1510
20	26,9	3/4" - 26	EMHC2015
25	33,7	1" - 26	EMHC2520
32	42,4	1"1/4 - 34	EMHC3225
40	48,3	1"1/2 - 42	EMHC4032

MAMELON HEXAGONAL GAZ

316L



DN	Diamètre (mm)	Pouce	Réf. 316L
8	13,5	1/4"	MCG8
10	17,2	3/8"	MCG10
15	21,3	1/2"	MCG15
20	26,9	3/4"	MCG20
25	33,7	1"	MCG25
32	42,4	1"1/4	MCG32
40	48,3	1"1/2	MCG40
50	60,3	2"	MCG50
65	76,1	2"1/2	MCG65
80	88,9	3"	MCG80
100	114,3	4"	MCG100

MAMELON GAZ

316L



DN	Diamètre (mm)	Pouce	Réf. 316L
8	13,5	1/4"	MCG8
10	17,2	3/8"	MCG10
15	21,3	1/2"	MCG15
20	26,9	3/4"	MCG20
25	33,7	1"	MCG25
32	42,4	1"1/4	MCG32
40	48,3	1"1/2	MCG40
50	60,3	2"	MCG50
65	76,1	2"1/2	MCG65
80	88,9	3"	MCG80
100	114,3	4"	MCG100

MANCHON GAZ

316L



DN	Diamètre (mm)	Pouce	Réf. 316L
8	13,5	1/4"	MAG8
10	17,2	3/8"	MAG10
15	21,3	1/2"	MAG15
20	26,9	3/4"	MAG20
25	33,7	1"	MAG25
32	42,4	1"1/4	MAG32
40	48,3	1"1/2	MAG40
50	60,3	2"	MAG50
65	76,1	2"1/2	MAG65
80	88,9	3"	MAG80
100	114,3	4"	MAG100

COUDE MÂLE - FEMELLE GAZ

316L



DN	Diamètre (mm)	Pouce	Réf. 316L
8	13,5	1/4"	CDG6MF8
10	17,2	3/8"	CDG6MF10
15	21,3	1/2"	CDG6MF15
20	26,9	3/4"	CDG6MF20
25	33,7	1"	CDG6MF25
32	42,4	1"1/4	CDG6MF32
40	48,3	1"1/2	CDG6MF40
50	60,3	2"	CDG6MF50
65	76,1	2"1/2	CDG6MF65
80	88,9	3"	CDG6MF80
100	114,3	4"	CDG6MF100

COUDE FEMELLE - FEMELLE GAZ

316L



DN	Diamètre (mm)	Pouce	Réf. 316L
8	13,5	1/4"	CDG6FF8
10	17,2	3/8"	CDG6FF10
15	21,3	1/2"	CDG6FF15
20	26,9	3/4"	CDG6FF20
25	33,7	1"	CDG6FF25
32	42,4	1"1/4	CDG6FF32
40	48,3	1"1/2	CDG6FF40
50	60,3	2"	CDG6FF50
65	76,1	2"1/2	CDG6FF65
80	88,9	3"	CDG6FF80
100	114,3	4"	CDG6FF100

TÉ ÉGAL GAZ

316L



DN	Diamètre (mm)	Pouce	Réf. 316L
8	13,5	1/4"	TG6FF8
10	17,2	3/8"	TG6FF10
15	21,3	1/2"	TG6FF15
20	26,9	3/4"	TG6FF20
25	33,7	1"	TG6FF25
32	42,4	1"1/4	TG6FF32
40	48,3	1"1/2	TG6FF40
50	60,3	2"	TG6FF50
65	76,1	2"1/2	TG6FF65
80	88,9	3"	TG6FF80
100	114,3	4"	TG6FF100

RÉDUCTION MÂLE - FEMELLE GAZ

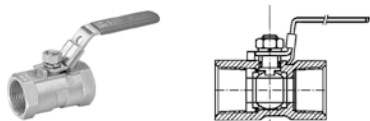
316L



DN1	Diamètre1 (mm)	Pouce	DN2	Diamètre2 (mm)	Pouce	Réf. 316L
15	21,3	1/2"	8	13,5	1/4"	RED6GMF158
15	21,3	1/2"	10	17,2	3/8"	RED6GMF1510
20	26,9	3/4"	10	17,2	3/8"	RED6GMF2010
20	26,9	3/4"	15	21,3	1/2"	RED6GMF2015
25	33,7	1"	10	17,2	3/8"	RED6GMF2510
25	33,7	1"	15	21,3	1/2"	RED6GMF2515
25	33,7	1"	20	26,9	3/4"	RED6GMF2520
32	42,4	1"1/4	15	21,3	1/2"	RED6GMF3215
32	42,4	1"1/4	20	26,9	3/4"	RED6GMF3220
32	42,4	1"1/4	25	33,7	1"	RED6GMF3225
40	48,3	1"1/2	20	26,9	3/4"	RED6GMF4020
40	48,3	1"1/2	25	33,7	1"	RED6GMF4025
40	48,3	1"1/2	32	42,4	1"1/4	RED6GMF4032
50	60,3	2"	25	33,7	1"	RED6GMF5025
50	60,3	2"	32	42,4	1"1/4	RED6GMF5032
50	60,3	2"	40	48,3	1"1/2	RED6GMF5040
65	76,1	2"1/2	32	42,4	1"1/4	RED6GMF6532
65	76,1	2"1/2	50	60,3	2"	RED6GMF6550

ROBINET À BOISSEAU SPHÉRIQUE 1 PIÈCE

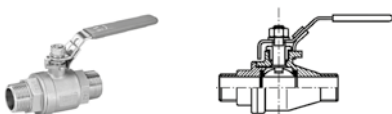
316L



DN	Diamètre (mm)	Pouce	Réf. 316L
8	13,5	1/4"	RBS1FF8
10	17,2	3/8"	RBS1FF10
15	21,3	1/2"	RBS1FF15
20	26,9	3/4"	RBS1FF20
25	33,7	1"	RBS1FF25
32	42,4	1"1/4	RBS1FF32
40	48,3	1"1/2	RBS1FF40
50	60,3	2"	RBS1FF50

ROBINET À BOISSEAU SPHÉRIQUE 2 PIÈCES

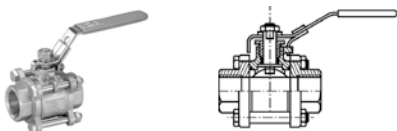
316L



DN	Diamètre (mm)	Pouce	Réf. 316L
8	13,5	1/4"	RBS2FF8
10	17,2	3/8"	RBS2FF10
15	21,3	1/2"	RBS2FF15
20	26,9	3/4"	RBS2FF20
25	33,7	1"	RBS2FF25
32	42,4	1"1/4	RBS2FF32
40	48,3	1"1/2	RBS2FF40
50	60,3	2"	RBS2FF50
65	76,1	2"1/2	RBS2FF65
80	88,9	3"	RBS2FF80

ROBINET À BOISSEAU SPHÉRIQUE 3 PIÈCES

316L



DN	Diamètre (mm)	Pouce	Réf. 316L
8	13,5	1/4"	RBS3FF8
10	17,2	3/8"	RBS3FF10
15	21,3	1/2"	RBS3FF15
20	26,9	3/4"	RBS3FF20
25	33,7	1"	RBS3FF25
32	42,4	1"1/4	RBS3FF32
40	48,3	1"1/2	RBS3FF40
50	60,3	2"	RBS3FF50
65	76,1	2"1/2	RBS3FF65
80	88,9	3"	RBS3FF80
100	114,3	4"	RBS3FF100



TUBES, TÔLES, BARRES ET PROFILÉS



NOUS DISPOSONS D'UNE GAMME VARIÉE DE PRODUITS COMPOSÉE DE TUBES INOX (INDUSTRIELS ET DÉCORATIFS), DE PRODUITS PLATS (TÔLES STANDARD, DÉCORATIVES ET PERFORÉES), ET PRODUITS LONGS (CORNIÈRES, PROFILÉS, BARRES).

TUBE SMS

304L / 316L



DN	Épaisseur (mm)	Réf. 304L	Réf. 316L
25	1,2	TR4S25	TR6S25
38	1 / 1,2 / 1,5	TR4S38	TR6S38
51	1,2 / 1,5	TR4S51	TR6S51
63	1,5 / 1,6	TR4S63	TR6S63
76	1,5 / 1,6 / 2	TR4S76	TR6S76
104	2	TR4S104	TR6S104

TUBE DIN

304L / 316L



DN	Épaisseur (mm)	Réf. 304L	Réf. 316L
28	1,5	TR4D28	TR6D28
34	1,5	TR4D34	TR6D34
40	1,5	TR4D40	TR6D40
52	1,5	TR4D52	TR6D52
70	2	TR4D70	TR6D70
85	2	TR4D85	TR6D85
101	2	TR4D101	TR6D101

TUBE ISO

304L / 316L



DN	Pouce	Épaisseur (mm)	Réf. 304L	Réf. 316L
8	1/4"	1,5	TR4I8	TR6I8
10	3/8"	1,5 / 1,6	TR4I10	TR6I10
15	1/2"	1,5 / 2,5 / 2,6 / 3	TR4I15	TR6I15
20	3/4"	1,5 / 1,6 / 2 / 2,5 / 2,6 / 3	TR4I20	TR6I20
25	1"	1,5 / 2 / 2,5 / 2,6 / 3	TR4I25	TR6I25
32	1 1/4"	1,5 / 2 / 2,5 / 2,6 / 3	TR4I32	TR6I32
40	1 1/2"	1,5 / 2 / 3	TR4I40	TR6I60
50	2"	1,5 / 2 / 3	TR4I50	TR6I50
65	2 1/2"	1,5 / 2 / 2,6 / 3	TR4I65	TR6I65
80	3"	2 / 3 / 4	TR4I80	TR6I80
100	4"	2 / 3 / 4	TR4I100	TR6I100
125	5"	2 / 4	TR4I125	TR6I125
150	6"	2 / 3 / 4	TR4I150	TR6I150
200	8"	2 / 3 / 4	TR4I200	TR6I200
250	10"	2 / 3	TR4I250	TR6I250
300	12"	2	TR4I300	TR6I300

TUBE MÉTRIQUE

304L / 316L



DN	Épaisseur (mm)	Réf. 304L	Réf. 316L
10	1	TR4M10	TR6M10
12	1	TR4M12	TR6M12

TUBE SCHEDULE



DN	OD	Schedule (tube inox)				Vol/m (m³)
		5S	10S	40S	80S	
1/8	10,3		1,24	1,73	2,41	0,0001
			0,28	0,36	0,48	
1/4	13,7		1,65	2,24	3,02	0,0002
			0,51	0,64	0,82	
3/8	17,1		1,65	2,31	3,2	0,0003
			0,64	0,86	1,12	
1/2	21,3	1,65	2,11	2,77	3,73	0,0004
		0,82	1,01	1,3	1,65	
3/4	26,7	1,65	2,11	2,87	3,91	0,0007
		1,04	1,31	1,71	2,24	
1	33,4	1,65	2,77	3,38	4,55	0,0011
		1,33	2,13	2,55	3,29	
1-1/4	42,2	1,65	2,77	3,56	4,85	0,0018
		1,68	2,76	3,46	4,56	
1-1/2	48,3	1,65	2,77	3,68	5,08	0,0023
		1,95	3,17	4,13	5,51	
2	60,3	1,65	2,77	3,91	5,54	0,0036
		2,44	4,01	5,54	7,63	
2-1/2	73	2,11	3,05	5,16	7,01	0,0053
		3,77	5,36	8,81	11,64	
3	88,9	2,11	3,05	5,49	7,62	0,0079
		4,6	6,59	11,52	15,59	
3-1/2	101,6	2,11	3,05	5,74	8,08	0,0103
		5,29	7,55	13,84	19,01	
4	114,3	2,11	3,05	6,02	8,56	0,013
		5,96	8,52	16,4	22,77	
5	141,3	2,77	3,4	6,55	9,53	0,0199
		9,67	11,82	22,2	31,59	
6	168,3	2,77	3,4	7,11	10,97	0,028
		11,55	14,13	28,83	43,42	
8	219,1	2,77	3,76	8,18	12,7	0,048
		15,09	20,37	43,39	65,95	
10	273,1	3,4	4,19	9,27	12,7	0,074
		23,08	28,34	61,52	83,19	
12	323,9	3,96	4,57	9,52	12,7	0,104
		31,89	36,73	75,32	99,43	

TUBE ROND DÉCORATIF

304L / 316L



DN	Épaisseur (mm)	Finition	Réf. 304L	Réf. 316L
20	1,5	BROSSÉ	TR4DCB20*1,5	TR6DCB20*1,5
38	1,5	BROSSÉ	TR4DCB38*1,5	TR6DCB38*1,5
43	1,5	BROSSÉ	TR4DCB43*1,5	TR6DCB43*1,5
51	1,5	BROSSÉ	TR4DCB51*1,5	TR6DCB51*1,5
38	1,5	POLI	TR4DCP38*1,5	TR6DCP38*1,5
51	1,5	POLI	TR4DCP51*1,5	TR6DCP51*1,5
12	1	POLI BRILLANT	TR4DCPB12*1	TR6DCPB12*1
20	1,5	POLI BRILLANT	TR4DCPB20*1,5	TR6DCPB20*1,5
38	1,5	POLI BRILLANT	TR4DCPB38*1,5	TR6DCPB38*1,5
42,4	1,5	POLI BRILLANT	TR4DCPB42,4R	TR6DCPB42,4R
43	1,5	POLI BRILLANT	TR4DCPB43*1,5	TR6DCPB43*1,5
51	1,5	POLI BRILLANT	TR4DCPB51*1,5	TR6DCPB51*1,5

TUBE CARRE DÉCORATIF 304

304



Dimensions (mm)	Épaisseur (mm)	Finition	Réf. 304
30	2	ALUMINIUM	TCAL302
20	1,5	POLI BRILLANT	TCPB412015
40	1,5	POLI BRILLANT	TCPB44015

TUBE RECTANGULAIRE DÉCORATIF 304

304



Dimensions (mm)	Épaisseur (mm)	Finition	Réf. 304
20 X 10	1,5	POLI BRILLANT	TRC4DCPB201015
40 X 20	1,5	POLI BRILLANT	TRC4DCPB402015

TÔLE INOX PLATE 310S

310S



Dimensions (mm)	Épaisseur (mm)	Réf.
2000 X 1000	1 / 2 / 3 / 4 / 5 / 6 8 / 10 / 12	T01S21

TÔLE INOX PLATE 430

430



Dimensions (mm)	Épaisseur (mm)	Finition	Couverture	Réf.
2000 X 1000	0,4 / 0,5 / 0,6 / 0,8 1 / 1,2 / 1,5 / 2 1,5	BROSSÉ BRILLANT MAT	PLASTIFIÉE NON PLASTIFIÉE	T0321
2500 X 1250	0,4 / 0,5 / 0,6 / 0,8 1 / 1,2 / 1,5 / 2 1,5	BROSSÉ BRILLANT MAT	PLASTIFIÉE NON PLASTIFIÉE	T0325125

TÔLE INOX PLATE 304 / 304L

304 / 304L



Dimensions (mm)	Épaisseur (mm)	Couverture	Réf.
2000 X 1000	0,8 / 1 / 1,2 / 1,5 2 / 2,5 / 3 / 4 / 5 6 / 8 / 10 / 12 15 / 20 25 / 30	PLASTIFIÉE NON PLASTIFIÉE	T0421
2500 X 1250	0,8 / 1 / 1,2 / 1,5 2 / 2,5 / 3	PLASTIFIÉE NON PLASTIFIÉE	T0425125
3000 X 1500	0,8 / 1 / 1,2 / 1,5 / 2 / 2,5 / 3 / 4 / 5	PLASTIFIÉE NON PLASTIFIÉE	T0431

TÔLE INOX PLATE 316 / 316L

316 / 316L



Dimensions (mm)	Épaisseur (mm)	Couverture	Réf.
2000 X 1000	0,8 / 1 / 1,2 / 1,5 2 / 2,5 / 3 / 4 / 5 6 / 8 / 10 / 12 15 / 20 25 / 30	PLASTIFIÉE NON PLASTIFIÉE	T0621
2500 X 1250	0,8 / 1 / 1,2 / 1,5 2 / 2,5 / 3	PLASTIFIÉE NON PLASTIFIÉE	T04625125
3000 X 1500	0,8 / 1 / 1,2 / 1,5 / 2 / 2,5 / 3 / 4 / 5	PLASTIFIÉE NON PLASTIFIÉE	T0631

TÔLE INOX PERFORÉE

310S



Dimensions (mm)	Épaisseur (mm)	Finition	Réf.
2000 X 1000	1	PERFORÉE	T04P211R3T5
2000 X 1000	2	PERFORÉE	T04P212R3T5
2000 X 1000	2	PERFORÉE	T06P212R3T5

TÔLE INOX STRIÉE



Dimensions (mm)	Strie / Épaisseur	Réf.
1000 X 2000	3,5*2	T04ST123.53
1000 X 2000	4,5*3	T04ST124.53

TÔLE ALUMINIUM



Dimensions (mm)	Épaisseur (mm)	Réf.
5000 X 1250	2	TOA500012502
1000 X 2000	1	TOAH24121
1000 X 2000	1,5	TOAH24121.5
1000 X 2000	2	TOAH24122
3000 X 1500	2	TOAH243152
1000 X 2000	3,5*2	TOAS123.52
1000 X 2000	4,5*3	TOAS124.53

TÔLE ALUMINIUM STRIÉE



Dimensions (mm)	Strie / Épaisseur	Réf.
1000 X 2000	3,5*2	TOAS3.52
1000 X 2000	4,5*3	TOAS24.53

BARRE RONDE INOX

304L / 316L



DN	Réf. 304L	Réf. 316L
4	ROND44	ROND64
5	ROND45	ROND65
6	ROND46	ROND66
8	ROND48	ROND68
10	ROND410	ROND610
12	ROND412	ROND612
14	ROND414	ROND614
16	ROND416	ROND616
18	ROND418	ROND618
20	ROND420	ROND620
25	ROND425	ROND625
30	ROND430	ROND630
40	ROND440	ROND640
50	ROND450	ROND650

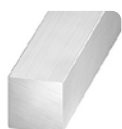
BARRE RONDE ALUMINIUM



DN	Réf.
30	RONDALU30

BARRE CARRÉ INOX

304L



Dimensions (mm)	Réf.
20 X 20	RONDC420

TUBE RECTANGULAIRE 304

304



Dimensions (mm)	Épaisseur (mm)	Réf.
100 X 50	2	TRC100502
40 X 20	1,5	TRC402015
50 X 30	1,5	TRC503015
50 X 40	1,5	TRC504015
50 X 40	2	TRC50402
50 X 40	3	TRC50403
60 X 40	1,5	TRC604015
60 X 40	2	TRC60402
80 X 40	1,5	TRC804015
80 X 40	2	TRC80402

TUBE CARRÉ

304L / 316L



Dimensions (mm)	Épaisseur (mm)	Réf. 304L	Réf. 316L
20	1,5	TC42015	TC62015
20	2	TC4202	TC6202
25	1,5	TC42515	TC62515
30	1,5	TC43015	TC63015
35	1,5	TC43515	TC63515
40	1,5	TC44015	TC64015
50	1,5	TC45015	TC65015
50	3	TC4503	TC6503
60	1,5	TC46015	TC66015
60	2	TC4602	TC6602
80	2	TC4802	TC6802
80	3	TC4803	TC6803
100	2	TC41002	TC61002
100	3	TC41003	TC61003

CORNIÈRE

304L / 316L



Dimensions (mm)	Épaisseur (mm)	Réf. 304L	Réf. 316L
20 X 20	3	COR4203	COR6203
25 X 25	3	COR4253	COR6253
30 X 30	3	COR4303	COR6303
35 X 35	4	COR4354	COR6354
40 X 40	4	COR4404	COR6404
50 X 50	5	COR4505	COR6505
60 X 60	6	COR4606	COR6606
70 X 70	7	COR4707	COR6707

FER PLAT

304L / 316L



Dimensions (mm)	Réf. 304L	Réf. 316L
100 X 10	PLAT410010	PLAT610010
100 X 5	PLAT41005	PLAT61005
100 X 6	PLAT41006	PLAT61006
20 X 3	PLAT4203	PLAT6203
20 X 4	PLAT4204	PLAT6204
20 X 8	PLAT4208	PLAT6208
30 X 3	PLAT4303	PLAT6303
30 X 4	PLAT4304	PLAT6304
30 X 8	PLAT4308	PLAT6308
40 X 10	PLAT44010	PLAT64010
40 X 3	PLAT4403	PLAT6403
40 X 4	PLAT4404	PLAT6404
40 X 8	PLAT4408	PLAT6408
50 X 5	PLAT4505	PLAT6505
50 X 8	PLAT4508	PLAT6508
60 X 10	PLAT46010	PLAT6010
60 X 3	PLAT4603	PLAT6603
60 X 4	PLAT4604	PLAT6604
60 X 5	PLAT4605	PLAT6605
60 X 6	PLAT4606	PLAT6606
80 X 10	PLAT48010	PLAT68010
80 X 4	PLAT4804	PLAT6804
80 X 6	PLAT4806	PLAT6806
80 X 8	PLAT4808	PLAT6808



ÉQUIPEMENTS



NOUS PROPOSONS UNE LARGE GAMME D'ÉQUIPEMENTS POUR LES INSTALLATIONS INDUSTRIELLES NÉCESSITANT L'USAGE DE L'INOX, COMME LES SYSTÈMES D'ÉVACUATION, LE MATÉRIEL DE LAVAGE ET LES FLEXIBLES.

NOUS METTONS AUSSI À DISPOSITION DES MACHINES DE COUPE, DE SOUDAGE ET DE FINITION AINSI QUE DES PRODUITS DE TRAITEMENT DE L'INOX.

CAILLEBOTIS

CAILLEBOTIS EN ACIER INOXYDABLE	56
CAILLEBOTIS EN ACIER GALVANISÉ	57

ÉVACUATION

SIPHONS	58
TAMPONS	59
CANIVEAUX	60

FLEXIBLES

FLEXIBLES	62
RACCORDS ET JUPES POUR FLEXIBLES	65

DIVERS

DÉBIMÈTRES	66
MANOMÈTRES	66
THERMOMÈTRES	66
ENROULEUR	66
PISTOLET À MOUSSE	66
MÉLANGEUR	66
BOULE DE NETTOYAGE	66
PORTES DE CUVES ET ACCESSOIRES	67
ÉCHANGEURS TUBULAIRES	67
TRI BLENDER	67
POMPES SUR CHARIOTS	67
MACHINES ET PRODUITS DE SOUDAGE	67
MACHINES DE COUPE	68
CINTREUSE	68
MACHINES DE FINITION	68

CONSOMMABLES

ABRASIFS ET PRODUITS DE FINITIONS	69
PRODUITS DE TRAITEMENT DE L'INOX	69
VISSERIE ET BOULONNERIE	69

CAILLEBOTIS EN ACIER INOXYDABLE

Caractéristiques

Caillebotis en aciers inoxydables réalisés sur mesures selon les spécifications ou schémas du client.

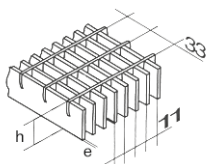
Utilisation

Pour les locaux sanitaires, bains, WC, douches, buanderies, les laboratoires, les hôpitaux, les terrasses et balcons, les piscines, les grandes cuisines, les collectivités, l'hôtellerie, etc.

Pour les industries agro-alimentaires, les industries pharmaceutiques, aromatiques, les industries chimiques, etc.

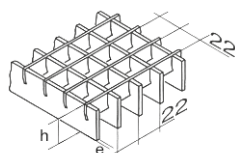


EXTRA LOURD 11 X 33



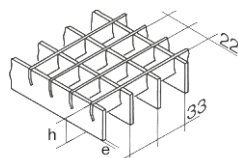
Dimensions (mm)	h x e (mm)	Masse (kg/ml)
150 X 1000	25 X 2	7,0
200 X 1000	25 X 3	12,6
250 X 1000	30 X 3	18,6
300 X 1000	35 X 3	25,5
350 X 1000	40 X 3	33,6
400 X 1000	40 X 3	33,6
450 X 1000	40 X 3	33,6
500 X 1000	40 X 3	33,6

LOURD 22 X 22



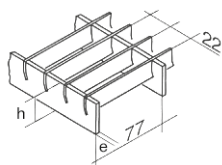
Dimensions (mm)	h x e (mm)	Masse (kg/ml)
150 X 1000	25 X 2	4,7
200 X 1000	25 X 2	6,0
250 X 1000	25 X 2	7,4
300 X 1000	30 X 2	9,9
350 X 1000	30 X 3	15,9
400 X 1000	35 X 3	20,4
450 X 1000	40 X 3	25,6
500 X 1000	40 X 3	28,62

MOYEN 33 X 22



Dimensions (mm)	h x e (mm)	Masse (kg/ml)
150 X 1000	25 X 2	3,9
200 X 1000	25 X 2	4,9
250 X 1000	25 X 2	6,0
300 X 1000	30 X 2	7,9
350 X 1000	30 X 2	9,0
400 X 1000	30 X 3	14,0
450 X 1000	30 X 3	15,7
500 X 1000	35 X 3	19,4

LÉGER 77 X 22



Dimensions (mm)	h x e (mm)	Masse (kg/ml)
150 X 1000	25 X 2	2,9
200 X 1000	25 X 2	3,5
250 X 1000	25 X 2	4,3
300 X 1000	25 X 2	4,9
350 X 1000	25 X 2	5,5
400 X 1000	25 X 2	6,1
450 X 1000	25 X 2	6,8
500 X 1000	25 X 2	7,5

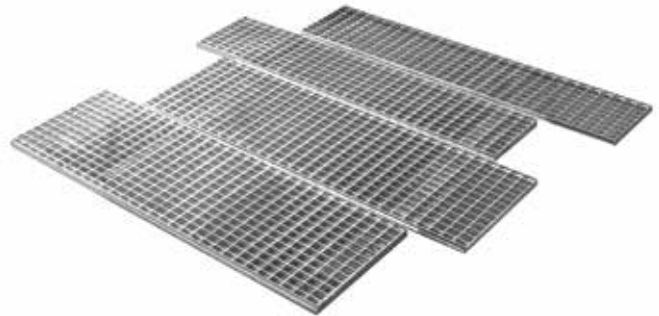
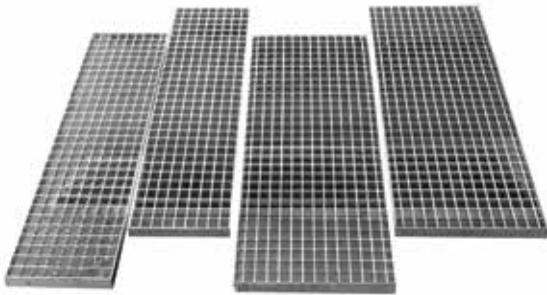
CAILLEBOTIS EN ACIER GALVANISÉ

Caractéristiques

Caillebotis en acier galvanisé, existent aux dimensions standards ou selon les spécifications du client.

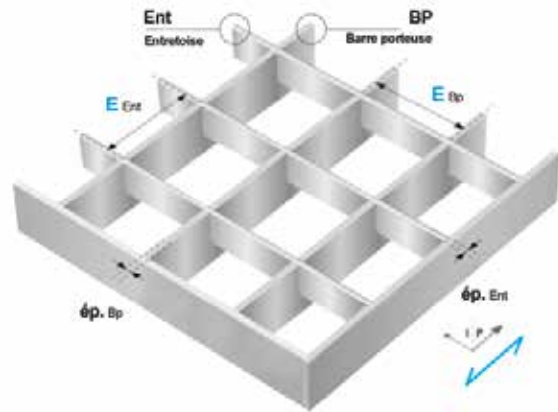
Utilisation

Idéal pour remplissage de garde-corps, faux-plafond, brise-soleil, planchers industriels en circulation piétonne, etc.



Désignation caillebotis pressé droit type standard

- Bp** Barres porteuses
- Ent** Entretoises
- E** Entraxes entre barres porteuses ou entretoises
- ép.** Épaisseur de la barre porteuse ou de l'entretoise
- P** Portée ou longueur du panneau dans le sens des barres porteuses
- I** Largeur du panneau dans le sens des entretoises



SIPHONS

Caractéristiques

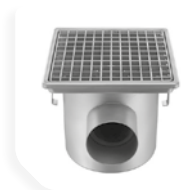
Siphons en aciers inoxydables, adaptés à toutes solutions de drainage, avec surface pouvant être dallée ou à plaque, cornières et terminal de confinement pour dallage. Les différents modèles sont équipés de plaque d'obturation avec étanchéité et de panier de récupération des déchets extractibles. L'écoulement peut être horizontal ou vertical.

Utilisation

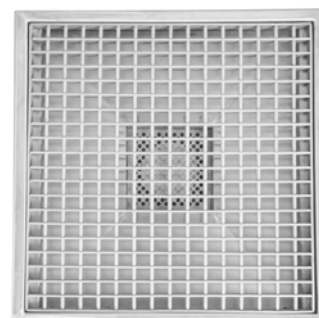
Pour les locaux sanitaires, bains, WC, douches, buanderies, les laboratoires, les hôpitaux, les terrasses et balcons, les piscines, les grandes cuisines, les collectivités, l'hôtellerie, etc.

Pour les industries agro-alimentaires, les industries pharmaceutiques, aromatiques, les industries chimiques, etc.

Dimensions	Sortie	Réf.
100 X 100	40	01040
150 X 150	50	01550
200 X 200	63	02063
250 X 250	100	025100
300 X 300	100	030100
400 X 400	100	040100
500 X 500	100	050100
600 X 600	150	060150



Exemple de siphon fait sur mesure 600 X 600 mm avec caillebotis charge lourde



Exemple de siphon fait sur mesure 300 X 300 mm avec caillebotis charge moyenne



TAMPONS EN ACIER INOXYDABLE

Caractéristiques

Tampons en acier inoxydable de haute résistance à la charge. Composé d'un cadre à sceller avec étriers d'ancrage en forme de poignées ou pattes de scellement et d'un couvercle avec armature pour le béton de remplissage ou en tôle pleine. Etanchéité par joint EPDM sur cadre.

Dispositif de condamnation par vis ou dispositif de condamnation et d'extraction avec deux clés de manutention.

Utilisation

Idéal pour trottoir, parking, chaussée à circulation lente, zone paysagère/architecturée, milieux secs, humides, ambiances corrosives, etc.



TAMPONS EN ACIER GALVANISÉ

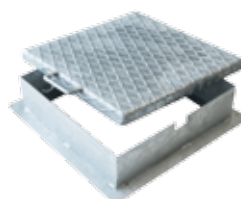
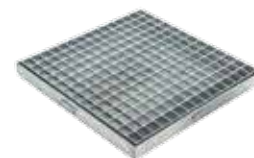
Caractéristiques

Tampons en acier galvanisé de haute résistance à la charge. Composé d'un cadre à sceller avec étriers d'ancrage en forme de poignées ou pattes de scellement et d'un couvercle avec armature pour le béton de remplissage ou en tôle pleine. Etanchéité par joint EPDM sur cadre.

Dispositif de condamnation par vis ou dispositif de condamnation et d'extraction avec deux clés de manutention.

Utilisation

Idéal pour trottoir, parking, chaussée à circulation lente, zone paysagère/architecturée, milieux secs, humides, ambiances corrosives, etc.



CANIVEAUX

Caractéristiques

Caniveaux modulaires en acier inoxydable, avec une pente générale intégrée de 5 mm/mètre rejoignant une évacuation siphonée avec cloche indépendante et panier pour récupération des déchets. La sortie des siphons peut être latérale ou verticale.

Couverture pour charge lourde, moyenne et légère.

Ils répondent à vos besoins avec un minimum de pièces à commander et à mettre en œuvre. Plusieurs configurations sont envisageables, ils peuvent atteindre différentes longueurs pour être construits et adaptés aux différentes installations, il suffira de déterminer la position des évacuations siphonée. La jonction avec l'évacuation se fait par liaison directe.

Utilisation

Pour les locaux sanitaires, bains, WC, douches, buanderies, les laboratoires, les hôpitaux, les terrasses et balcons, les piscines, les grandes cuisines, les collectivités, l'hôtellerie, etc...

Pour les industries agro-alimentaires, les industries pharmaceutiques, aromatiques, les industries chimiques, etc.

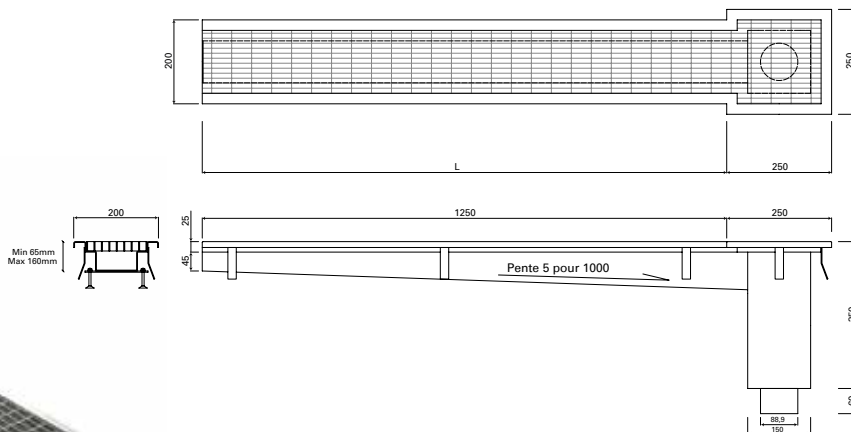


EXEMPLES DE CONFIGURATIONS POSSIBLES

Exemple 1

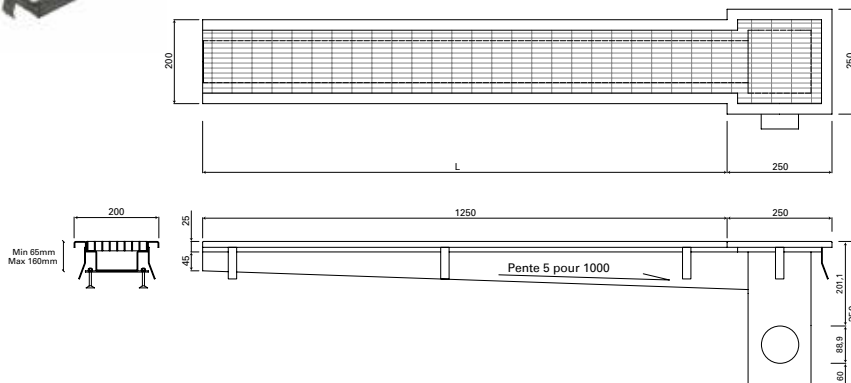
Caniveau sortie verticale

- L minimum (mm) : 1000
- L maximum (mm) : 12100



Caniveau sortie latérale

- L minimum (mm) : 1000
- L maximum (mm) : 21000

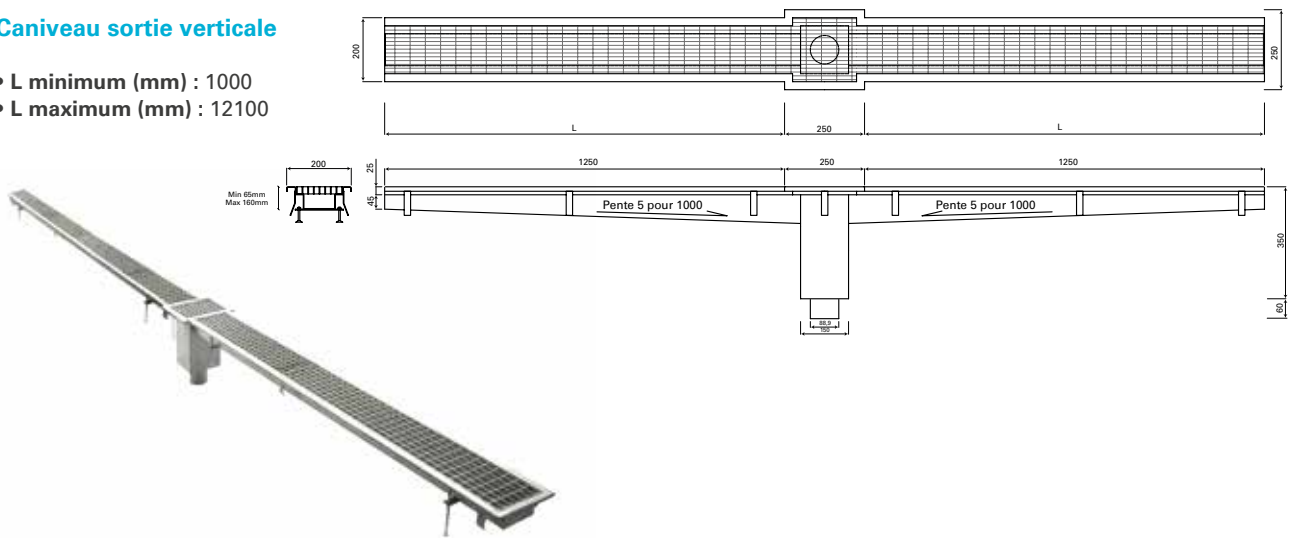


CANIVEAUX

Exemple 2

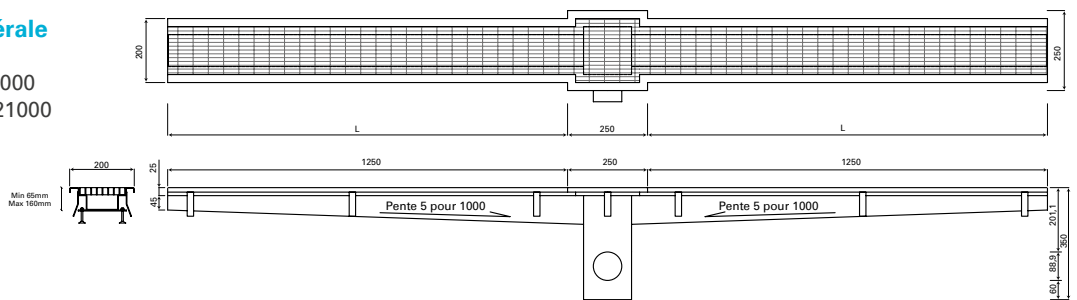
Caniveau sortie verticale

- L minimum (mm) : 1000
- L maximum (mm) : 12100

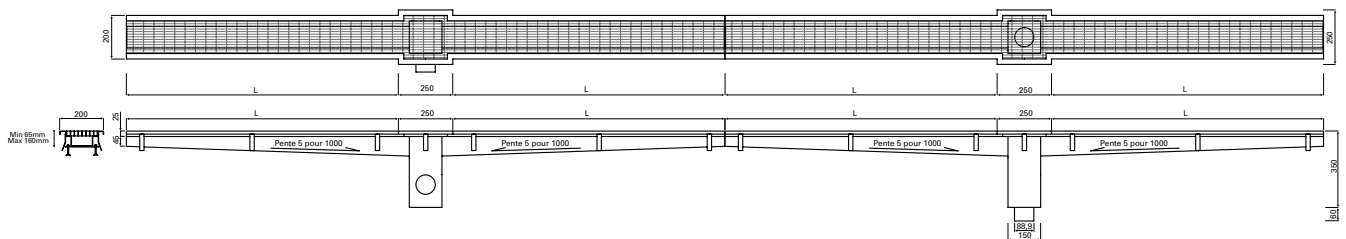


Caniveau sortie latérale

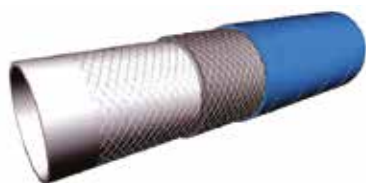
- L minimum (mm) : 1000
- L maximum (mm) : 21000



Exemple 3 : montage



FLEXMILK



Propriétés et applications

Tuyau non toxique construit sur mandrin, conçu pour l'aspiration et le refoulement du lait et ses dérivés dans les usages propres à l'industrie lactée. Tuyau approuvé par la FDA.

Intérieur stérilisé avec de la soude et de la vapeur jusqu'à une température maximum de 120°C.

Aspiration maximum 80 % (600 mm. Hg).

Composition

- **Tube intérieur** : caoutchouc synthétique blanc non toxique.
- **Renfort** : textile de haute ténacité. Spirale en acier. Couche intermédiaire en caoutchouc qui assure la parfaite adhérence tuyau intérieur-revêtement.
- **Revêtement extérieur** : caoutchouc synthétique bleu résistant à l'abrasion et aux agents atmosphériques. Impression fine toile.
- **Longueurs de fabrication** : 40 m jusqu'au diamètre 120 mm.
- **Gamme de température** : de -30° à 120°C.

Caractéristiques techniques

Diamètre intérieur (mm)	Diamètre extérieur (mm)	Pression du travail (bar)	Poids Kg/m	Rayon de courbure (mm)
30	43	10	1,08	200
40	53	10	1,27	250
50	63	10	1,86	300
60	74	10	2,17	360
70	84	10	3,18	420
75	89	10	3,32	500
80	96	10	4,07	750
90	106	10	4,30	900
100	116	10	4,85	1000

KLEMINE



Propriétés et applications

Tuyau fabriqué en continu avec grande résistance au vieillissement et aux agents atmosphériques, léger et maniable, spécialement conçu pour la conduction d'air comprimé dans les travaux de mines, travaux publics et divers usages pour l'industrie.

Composition

- **Tube intérieur** : caoutchouc synthétique noir lisse.
- **Renfort** : fil synthétique de haute ténacité.
- **Revêtement extérieur** : caoutchouc synthétique noir lisse résistant à l'abrasion et à de sévères conditions d'utilisation.
- **Longueurs de fabrication** : 100m et 50m.
- **Gamme de température** : de 23° à 100°C.

Caractéristiques techniques

Diamètre intérieur (mm)	Diamètre extérieur (mm)	Pression du travail (bar)	Poids Kg/m
KLEMINE-10			
8	14	10	0,16
10	17	10	0,23
12	20	10	0,30
15	24	10	0,42
19	29	10	0,57
25	34	10	0,83
KLEMINE-20			
8	15	20	0,20
10	17	20	0,23
12	22	20	0,41
15	25	20	0,50
19	29	20	0,57
25	36	20	0,80

FLEXKEVAP - KLEVAP



Propriétés et applications

Tuyau construit sur mandrin, étudié spécifiquement pour le transport de vapeur saturée pour la stérilisation des industries alimentaires, du papier, etc.

Composition

- **Tube intérieur** : caoutchouc synthétique noir inaltérable à l'action de la vapeur.
- **Renfort** : fil synthétique de haute ténacité. Couche intermédiaire en caoutchouc qui assure une parfaite adhérence tuyau intérieur-revêtement.
- **Revêtement extérieur** : caoutchouc synthétique noir résistant à la chaleur, l'abrasion, au vieillissement et aux agents atmosphériques.
- **Longueurs de fabrication** : 40 m jusqu'au diamètre 102 mm.
- **Gamme de température** : de -25° à 150°C.

Caractéristiques techniques

Diamètre intérieur (mm)	Diamètre extérieur (mm)	Pression du travail (bar)	Poids Kg/m
12	27	5	0,44
15	30	5	0,49
19	34	5	0,69
25	39	5	0,94
30	45	5	1,10
32	47	5	1,12
35	50	5	1,30
40	56	5	1,54
50	67	5	1,99

KLIA-C UNIVERSAL



Propriétés et applications

Tuyau destiné à des divers usages, avec d'excellentes caractéristiques mécaniques, fabriqué en continu pour le refoulement d'huile, de graisses minérales et d'hydrocarbures de bas contenu aromatique.

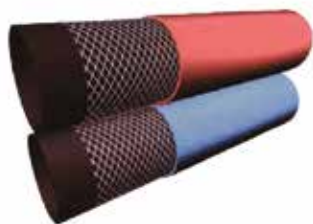
Composition

- **Tube intérieur** : caoutchouc synthétique noir.
- **Renfort** : fil synthétique de haute ténacité.
- **Revêtement extérieur** : caoutchouc synthétique noir lisse résistant à l'abrasion et aux agents atmosphériques.
- **Gamme de température** : de 25° à 100°C.

Caractéristiques techniques

Diamètre intérieur (mm)	Diamètre extérieur (mm)	Pression du travail (bar)	Poids Kg/m
KLIA-C UNIVERSAL-10			
6	12	10	0,16
8	15	10	0,20
10	17	10	0,23
13	20	10	0,28
16	23	10	0,34
19	27	10	0,45
25	35	10	0,72
KLIA-C UNIVERSAL-20			
8	15	20	0,20
10	17	20	0,24
12	22	20	0,37
15	25	20	0,49
19	29	20	0,59
25	35	20	0,80

BITUBO



Propriétés et applications

Tuyau fabriqué en continu très souple et léger, peut se présenter en surface lisse ou striée. Spécialement conçu pour les applications en soudure, oxycoupage et techniques analogues.

Sa principale caractéristique est que les deux tuyaux pour usage oxygène et l'acétylène sont unis par un nerf longitudinal, qui fait de l'ensemble un seul tuyau très maniable.

Composition

- **Tube intérieur** : caoutchouc synthétique noir lisse avec grandes caractéristiques mécaniques.
- **Renfort** : textile spirales en fil synthétique de haute ténacité
- **Revêtement extérieur** : caoutchouc synthétique résistant à l'abrasion. Revêtement lisse ou strié, en couleur bleu pour l'oxygène et rouge pour l'acétylène.
- **Gamme de température** : de -25° à 100°C.

Caractéristiques techniques

Diamètre intérieur (mm)	Diamètre extérieur (mm)	Pression du travail (bar)	Poids Kg/m
6+6	12+12	10/20	0,26
6+9	16+16	10/20	0,41
8+8	16+16	10/20	0,46
8+9	16+16	10/20	0,44
9+9	16+16	10/20	0,42

PLUTONE A SE



Propriétés et applications

Tuyau translucide, pouvant travailler à l'aspiration et au refoulement, destiné au transfert de fluides comme jus de fruits, vins, vinaigres, alcool titrant à 20%.

Composition

- **Tube intérieur** : plastique lisse, sans phtalate.
- **Renfort** : spirales acier.
- **Revêtement extérieur** : Spirale à l'ozone et aux conditions atmosphériques.
- **Gamme de température** : de -10° à 60°C.

Caractéristiques techniques

Diamètre intérieur (mm)	Diamètre extérieur (mm)	Pression du travail (bar)	Poids Kg/m	Rayon de courbure (mm)
6	12,2	4	0,125	20
8	14,2	4	0,15	30
10	16	4	0,17	40
12	18	4	0,195	40
16	22,4	4	0,265	60
20	27	4	0,345	70
25	33	3	0,495	90
30	38	3	0,58	110
38	47	3	0,785	130
40	49	3	0,855	140
42	51	3	0,855	150
50	60	3	1,215	180
60	71,8	2,5	1,675	210
63	74,8	2,5	1,775	220
70	82	2,5	1,975	250
76	88,2	2,5	2,17	270
90	103	2	2,86	360
102	115	1,5	3,31	410
110	127,4	1	4,74	500
120	137,4	0,5	5,135	540
127	144,4	0,5	5,43	570
150	168,6	0,5	6,81	680

RACCORDS ET JUPES POUR FLEXIBLES

Investinox tient un stock permanent de tout type de raccord : SMS, DIN, CLAMP, SYMETRIQUES, en inox 316L / 304L / aluminium.

Nous pouvons, grâce à notre atelier, sertir, rectifier et assembler selon chaque demande spécifique.

Nous disposons en stock d'une très large gamme de références.



DN	Réf.
19	FXJUPOLYD19J1
25	FXJUPOLYD25J1
25	FXJUPOLYD25J2
32	FXJUPOLYD32J2
38	FXJUPOLYD38J1IMP
38	FXJUPOLYD38J2
50	FXJUPOLYD50J1
51	FXJUPOLYD51J1IMP
63	FXJUPOLYD63J1IMP
63	FXJUPOLYD63J2
76	FXJUPOLYD76J1

Norme	Raccords SMS	Raccords DIN	Raccords CLAMP	Raccord Symétrique
Articles	Nez - Douilles - Jupes	Nez - Douilles - Jupes	Ferrules - Colliers - Jupes	À la demande
DN	25 - 38 - 51 - 63 - 76	28 - 34 - 40 - 52 - 85	25 - 38 - 51 - 68 - 76	

DÉBITMÈTRES

- Débitmètres électromagnétiques pour applications hygiéniques standard.
- Dosage et remplissage fiables dans le secteur de l'agroalimentaire.
- Ferrures et certifications hygiéniques.
- Taille du débitmètre : **DN 25 / 38 / 51 / 63 / 76.**



MANOMÈTRES

- Manomètres à raccord vertical à boîtier tout inox.
- Raccordement mâle BSP.
- Plage de mesure : **0/10 Bars ; 0/100 Bars.**



THERMOMÈTRE À CADRAN RADIAL

- Thermomètre à cadran radial, exécution industriel.
- Plage d'indication : **-10...+110°C.**
- Raccord de process : plongeur embout fileté hexagonal.
- Longueur utile : **100 mm**



THERMOMÈTRE À CADRAN AXIAL

- Thermomètre à cadran axial, exécution industriel.
- Plage d'indication : **-10...+110°C.**
- Raccord de process : plongeur embout fileté hexagonal.
- Longueur utile : **100 mm**



ENROULEUR

- Enrouleur dérouleur automatique en acier inoxydable, avec ou sans support murale orientable.
- Le rappel du tuyau se fait par l'action d'un ressort.
- L'enrouleur est équipé d'un flexible de **20** ou **30 ml** et de raccord.



PISTOLET À MOUSSE

- Pistolet pour enrouleur.



MÉLANGEUR

- Mélangeur efficace, polyvalent, silencieux, facile à installer et économique à utiliser.
- Convient pour le lavage, la stérilisation et la production d'eau chaude ; il suffit de le connecter au réseau existant de vapeur et d'eau froide.



BOULE DE NETTOYAGE

- Boule de nettoyage en acier inox **316L**, de différents diamètres (entièrement percée d'orifices diamètre **1.6 mm**). Replat pour optimisation du nettoyage.
- Raccordement par jonction emboîtée (**22x40**), (**22x50**), (**28x50**), (**38x65**) mm avec goupille.



PORTES DE CUVES ET ACCESSOIRES

- Porte ronde en acier inoxydable **304** ou **316L**, avec ouverture par renversement.
- Diamètres : **200 / 300 / 380 / 400 / 420 / 500 / 600.**



ÉCHANGEURS TUBULAIRES

- L'échangeur de chaleur en acier inoxydable **AISI 304/316** est fabriqué avec des tubes de petit diamètre installés à l'intérieur d'une gaine externe et soudés d'une extrémité à l'autre.
- Le produit à traiter thermiquement s'écoule à l'intérieur du petit tube tandis que le fluide de service circule à l'intérieur de la gaine (externe).



TRI BLENDER

- Equipement pour la dispersion et la dissolution de poudres et de liquides solubles qui se compose d'une pompe centrifuge au niveau de l'aspiration et d'une trémie avec une vanne papillon dans la partie supérieure permettant d'ajouter les éléments solides au liquide qui passe par la pompe.
- Plusieurs configurations avec différentes capacités sont possibles.



POMPES SUR CHARIOTS

- Un large choix de modèles et dimensions pour les chariots mobiles, que nous confectionnons pour toutes nos pompes suivant les besoins des installations clients.
- Les chariots peuvent être accompagnés de coffrets électriques de commande ainsi que de plusieurs accessoires.



MACHINES ET PRODUITS DE SOUDAGE

Le niveau de qualité élevé des soudures est réglementé de façon stricte dans le domaine pharmaceutique et ce, afin d'éviter tout facteur contaminant dans le produit fini. C'est pourquoi **Investinox** opte pour les machines de soudage "orbitale", devenue un standard aujourd'hui dans le domaine du clean pipe.

- La soudure orbitale est en effet le moyen technique le plus adéquat pour souder tout diamètre de tubes propres. **MED-LC** répond donc de façon optimum à la demande du client et lui offre des machines qui, par ce procédé offre une excellente qualité de soudure très régulière ainsi qu'une bonne tenue mécanique.

- Ce type de machines (générateur + tête fermée ou ouverte), utilisé tant en atelier qu'en zone de production chez le client, permet un taux de productivité plus élevé puisqu'elles permettent de la régularité dans les soudures et donc un gain de temps. En effet, le processus de soudage manuel nécessite plus de temps qu'un soudage sur soudeuses automatiques orbitales.



MACHINES DE COUPE

Un bon soudage orbital ne peut être réalisé sans une coupe orbitale de qualité. **MED-LC** dispose d'une gamme large de machines de coupe orbitale.

- Ces machines sont portables, faciles à déplacer, utilisables en chantier comme en atelier permettant une préparation idéale pour tubes inox fins avant soudure.
- Une gamme d'accessoires vient compléter les processus de coupe et de soudage, tels que les baguettes de soudures, électrodes, disques de coupes, etc...



CINTREUSE

- Machine idéale pour fabriquer des serre-joints, des rampes, des tables, des chaises, des portes, des fenêtres, réalisant une infinité de formes circulaires sur tout type de profilés.
- Sa solidité, le diamètre de son axe, sa capacité réductrice et d'autres qualités encore en font une des meilleures cintreuses du marché dans la catégorie de tirage par deux rouleaux.
- Le produit est conforme aux normes **CE** de fabrication de machines industrielles.



MACHINE DE FINITION DE SURFACES

- La machine Finimaster associe un confort d'utilisation élevé à un parachèvement comparable à celui d'une machine stationnaire. Avec la Finimaster, vous réalisez plus rapidement une finition uniforme, de préférence sur les surfaces plates
- De nombreux consommables sont disponibles pour une utilisation combinée avec cette satineuse.



MACHINE DE FINITION DE TUBES

- Le concept de cette nouvelle Finitube est révolutionnaire. Un bras facile à bouger qui s'adapte avec une grande souplesse tant à de fins tubes qu'à de gros cylindres.
- Le mariage harmonieux entre confort d'utilisation, architecture novatrice et qualité industrielle est le gage d'une finition rapide et parfaite de n'importe quel type de tube, de cylindre ou de construction tubulaire.



MACHINE DE FINITION D'ANGLES

- Le Finit-Easy vous offre l'accessibilité et la liberté de mouvement indispensables pour une finition professionnelle des endroits et des angles difficiles à atteindre
- La finition des angles intérieurs et l'élimination des cordons de soudure deviennent un jeu d'enfant grâce à ce bras de rallonge innovant.



ABRASIFS ET PRODUITS DE FINITIONS

• **MED-LC** dispose d'une large gamme d'abrasifs. Des disques (à tronçonner, à ébarber, à lamelles, à fibres), bandes, feuilles, roues, meules, brosses, et pâte à polir (blanche, verte, bleu,...) ; tout pour un traitement et finition efficace de l'inox.



PRODUITS DE TRAITEMENT DE L'INOX

• Une gamme de produits très variée. Des acides dégraissants, des liquides passivants et des gels décapants pour le traitement de surface en acier inoxydable.



VISSERIE ET BOULONNERIE

• **MED-LC** offre une large gamme de produits de fixation, des vis (tête hexagonale, tête fraisée, tête cylindrique, etc.), des écrous, des rondelles, et des tiges filetées en inox **A2 (304)** disponibles en stock, ou **A4 (316)**.





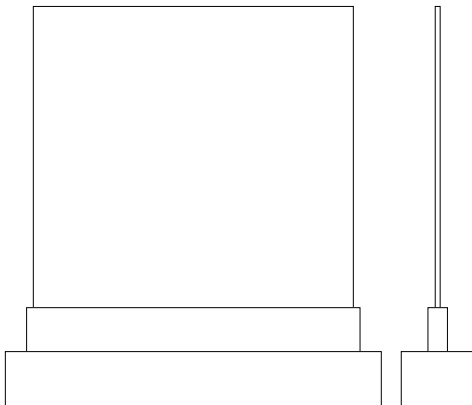
DÉCORATION & BÂTIMENT



NOUS DISPOSONS D'UN STOCK COMPLET CONSTITUÉ
D'ACCESSOIRES ET TUBES POUR GARDE-CORPS
ET RAMPE D'ESCALIER EN ACIER INOXYDABLE,
ALUMINIUM ET VERRE.

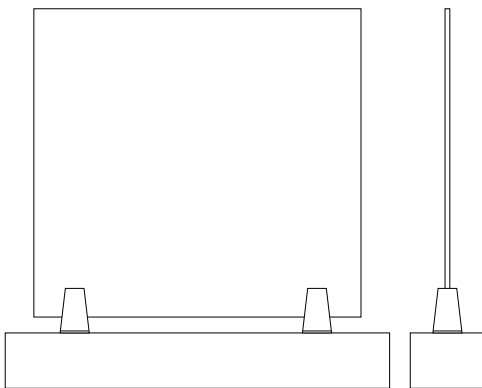
NOUS NOUS OCCUPONS ÉGALEMENT DE L'ÉTUDE
ET LA GESTION DE PROJETS LIÉS À LA POSE
DES RAMPES D'ESCALIERS ET GARDE-CORPS.

GLASSFIT SV-1301



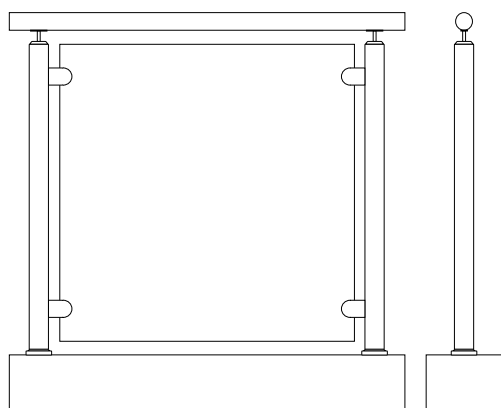
Désignation	Réf.
Profil Supérieur Sv-1301-1-1 Anodized Al Satinee 5 MI	CZSV1301115
Kit Support Pl-11.12.13 16.38-16.76/ 2.5MI	CZPL11.12.13
Tube 316L Déco Poli Brillant 42.4 Rainure L= 5MI	TR6DCPB42.4R
Joint Tube Epdm Pl-03 (16.38-17.52) L= 5MI	CZPL031617
Embout Décoratif Tf-512 42.4 Ba 316	CZTF51242.4BA

GLASSFIT CC-780



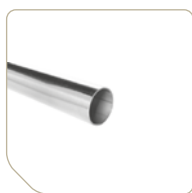
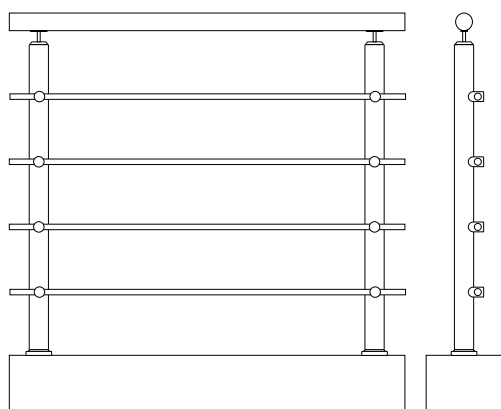
Désignation	Réf.
Support Pour Verre Cc-780 Ba 316	CZCC780BA
Tube 316L Déco Poli Brillant 42.4 Rainure L= 5MI	TR6DCPB42.4R
Joint Tube Epdm Pl-03 (16.38-17.52) L= 5MI	CZPL031617
Embout Décoratif Tf-512 42.4 Ba 316	CZTF51242.4BA

R-CONCEPT : GLASS



Désignation	Réf.
Tube 304L Déco Poli Brillant 43*1.5	TR4dcpb43*1.5
Embout Plat Tf-502 43 Ba 316	Cztf50243ba
Support Tube St-302 43X43 Ba 316	Czst3024343ba
Pince À Verre Ronde Cc-701 43 8/10 Ba 316	Czcc70143810ba
Embase Avec Enjoliveur Av-602 43 Ba 316	Czav60243ba

R-CONCEPT : TUBE



Désignation	Réf.
Tube 304L Déco Poli Brillant 43*1.5	TR4DCPB43*1.5
Tube 304L Déco Poli Brillant 20*1.5	TR4DCPB20*1.5
Support Tube St-302 43X43 Ba 316	CZST3024343BA
Embout Plat Tf-502 43 Ba 316	CZTF50243BA
Embout Plat Tf-502 20 Ba 316	CZTF50220BA
Support Transversal St-320 43X20 Ba 316	CZST3204320BA
Embase Avec Enjoliveur Av-602 43 Ba 316	CZAV60243BA



NORMES USUELLES

ISO	International Organization for Standardization
SMS	Swedich Metric System
DIN	Deutsches Institut für Normung (Institut allemand de normalisation)
ANSI	American National Standards Institute (Institut national de normalisation américain)
AISI	American Iron and Steel Institute (Institut américain du fer et de l'acier)
UNI	Ente Nazionale Italiano di Unificazione / L'UNI représente les intérêts italiens dans la normalisation européenne et internationale
AFNOR	Association Française de Normalisation est l'organisation officielle en charge des normes en France

TABLEAU DES NUANCES

Type	Commercial	AISI	DIN	AFNOR	UNI
Ferritique	430	430	1,4016	Z8 C17	X6 Cr17
Austénitique	304	304	1,4301	Z7 CN 18-09	X5CrNi18-10
Austénitique	304L	304L	1,4307	Z3 CN 18-10	X2CrNi19-11
Austénitique	321	321	1,4541	Z6 CNT 18-10	X6CrNiTi18-10
Austénitique	316	316	1,4401	Z7 CND 17-12-02	X5CrNiMo17-12-2
Austénitique	316L	316L	1,4404	Z3 CND 17-11-02	X2CrNiMo17-12-2
Austéno-Ferritique	Duplex / 318LN	Duplex / 318LN	1,4462	Z3 CND 22-05-03	X2CrNiMoN22-5-3
Super Austénitique	Uranus B6	904L	1,4539	Z1 NCDU 25-20-04	X1NiCrMoCu25-20-5
Réfractaire	310S	310S	1,4845	Z8 CN 25-20	X8CrNi25-21

FORMULES DE CALCUL

POIDS AU M/L DES TUBES INOX RONDS

$$P = E(D-E)/40$$

P : poids théorique KG/ML D : diamètre extérieur E : épaisseur

POIDS AU M/L DES TUBES INOX CARRÉ ET RECTANGULAIRE

$$P = E(D-E)/40$$

D = (L+H*2)/μ H : hauteur L : largeur

POIDS AU M/L DES BARRES RONDES INOX

$$P = D^2/160$$

P : poids théorique KG/ML D : diamètre

POIDS AU M/L DES PLATS INOX

$$P = l * E / 127$$

P : poids théorique KG/ML l : largeur (mm) E : épaisseur (mm)

POIDS DES TÔLES INOX À L'UNITÉ

$$P = L * l * e * 7,82$$

P : poids théorique unité L : longueur (M) l : largeur (M) e : épaisseur (mm)

PRESSION DE SERVICE (EN BARS)

$$PS = (2000 * E) / D$$

PS : pression de service (en bars) D : diamètre intérieur E : épaisseur

RUGOSITÉ SUR ALIMENTAIRE

Rugosité = 0,8μm sur la face intérieure hors zone de soudure

Rugosité = 1,6μm maxi zone de soudure

CINTRAGE : CALCUL D'ALLONGEMENT

$$A\% = D/2R$$

TABLEAU DE CORRESPONDANCE

Tableau des correspondances dimensionnelles des diamètres selon les différentes gammes de tubes inoxydables

DN	ISO (dia. ext. mm)	GAZ	Pouces (ANSI)	Métrique (dia. ext. mm)	SMS (dia. ext. mm)	DIN (dia. ext. mm)
DN 5	8	5 X 10	1/8"			
DN 8	13,5	8 X 13	1/4"	12		
DN 10	17,2	12 X 17	3/8"	18		
DN 15	21,3	15 X 21	1/2"	23		18
DN 20	26,9	20 X 27	3/4"	28		22
DN 25	33,7	26 X 34	1"	33	25	28
DN 32	42,4	33 X 42	1"1/4	43		34
DN 40	48,3	40 X 49	1"1/2		38	40
DN 50	60,3	50 X 60	2"	54	51	52
DN 65	76,1	66 X 76	2"1/2	73	63,5	70
DN 80	88,9	80 X 90	3"	84	76,1	85
DN 90	101,6	90 X 102	3"1/2	101,6		
DN 100	114,3	104 X 114	4"	104	104	101
DN 125	139,7	127 X 140	5"	129		125
DN 150	168,3	152 X 165	6"	154		154
DN 200	219		8"	204		204
DN 250	273		10"	254		254
DN 300	323,9		12"	304		304
DN 350	355,9		14"	354		354
DN 400	406,4		16"			
DN 450	457,2		18"			
DN 500	508		20"			
DN 600	609,6		24"			
DN 700	711,2		28"			
DN 750	762		29"			
DN 800	812,8		30"			
DN 900	914,4		36"			

TOLÉRANCES STANDARDS

Diamètre extérieur : $\pm 0,5\%$ (D4) avec un minimum de $\pm 0,1$ mm International Organization for StandardizationÉpaisseur : nominal $\pm 10\%$ (T3) Swedich Metric System

Longeur tubes : - 0 / + 20 mm

Concavité ou convexité des côtés : \pm du côté

Torsion du tube : Max. 1° par mètre linéaire

Rectitude du tube : fléchissement max, de 0,2 % de longueur

MED-LC



+33 (0) 6 48 92 88 16 contact@med-lc.com
Cite de la cosmétique 2 , rue Odette Jasse
13015 Marseille – France

www.med-lc.com